

No: SM1187H

売別荘

下田湾と大島を望む

下田市 碁石が浜分譲地 1,170万円



☆ 海風と木漏れ日の家。分譲地の外周の山並みに立ち他所から除かれること無く開放的に過ごせます。その分階段がちょっと大変！

☆ 堅牢な基礎は倉庫になっていますが、防音効果のあるカラオケ室も作れそうです。ウッディーな和の住宅は桧4寸柱と6寸の大黒柱が高い天井を確り支えます。とてもきれいに使われており、手入れ不要。4.5帖のお風呂の明るさ、風の心地良さは特筆もの！

☆ どの窓も緑の木々がきれいです。リビングから太平洋と分譲地の家並が望めます。(夜景もなかなか)

☆ 2区画分400坪に敷地にはツツジが植えられ、5月には赤いカーペットが敷かれたよう！果樹も色々植えられています。



所在地: 静岡県下田市田牛字地蔵久保

区画No: A-31-2,3 地目: 山林

地積: 1400平方メートル(423.5坪)

構造: 木造鉄筋コンクリート造 瓦葺 2階建 築年数: 21.2年 間取り: 2DK

床面積:	1F:	88.60 m ²	
	2F:	m ²	
	:	m ²	
	計:	88.6 m ²	26.8 坪

築年月: 平成11年1月

道路: 東側幅員 7 m 35 m 接道

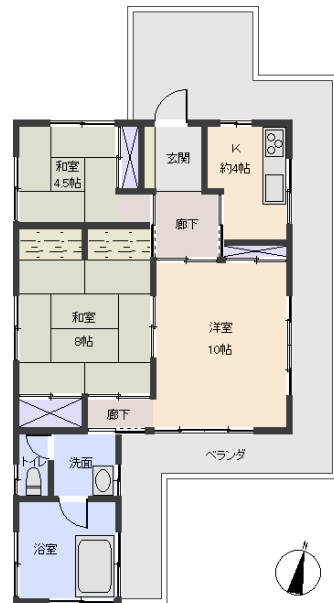
その他: 電気: 東京電力 水道: 私营 ガス: プロパン
排水: 集中浄化槽 駐車場: 有 管理費等: 分譲地管理費 個人 年額39,000円。汚水処理施設管理費 個人 年額24,720円
分譲地預かり金450,000円(道路10万、水道10

温泉: 可 標高: 約 107 m

最寄り駅: 伊豆急下田駅 6km 車で10分

バス停: 碁石が浜 0.8Km 10分

海: 望む	富士山: 見えない
日当たり: 良い	生活便: 普通
地勢: 傾斜	菜園: 不適



※図面と現況に相違がある場合は現況を優先いたします。

静岡県宅地建物取引業会員・静岡県知事(7)7587

◇下田本店

〒415-0021 静岡県下田市1丁目1-5ホワイトビル2F

フリーダイヤル 0800-888-4511

TEL: 0558-23-4511 FAX: 0558-23-6110

伊豆の不動産情報館
www.izutaiyo.co.jp

伊豆太陽ホーム
株式会社

◇熱川店 フリーダイヤル 0120-315-625
〒413-0302 静岡県賀茂郡東伊豆町奈良本1246-73
TEL: 0557-22-2288 FAX: 0557-22-0062

◇熱海店 フリーダイヤル 0120-86-0679
〒413-0011 静岡県熱海市田原本町6-7角屋ビル2F
TEL: 0557-86-4150 FAX: 0557-83-4835

■取引態様
媒介

■担当
下田本店