

物件 No: SM1178H

大型売別荘

下田市 碓石が浜分譲地

4,300万円



- ☆ 南北に長い敷地形状を活かした、中庭、露天風呂付きの豪華別荘。
- ☆ 約50帖の広々リビングからは、太平洋を一望。ハワイのように美しい浜へは徒歩10分
- ☆ サウナ付ジャグジー風呂、露天風呂等お風呂が3つ、トイレも3つ、納戸が2つ。エグゼクティブ向け別荘
- ☆ ゲストハウスとして、大切なお客様を招待するのもよし、会社保養所としてワイワイ騒ぐもよし。



所在地: 静岡県下田市田牛

区画No: L-9

地目: 山林

地積: 750平方メートル(226.87坪)

構造: 木造 瓦葺 2階建 築年数: 25.5年 間取り: 3LDK+2S

床面積: 1F: 174.42㎡

2F: 76.79㎡

: ㎡

計: 251.21㎡ 75.99坪

築年月: 平成4年2月

道路: 南側幅員 8 m 16 m 接道

その他: 電気: 東京電力 水道: 私営 ガス: プロパン 排水: 集中浄化槽
駐車場: 有 管理費等: 管理費: 39,000円/年、汚水処理管理費: 24,720円/年、別途、引渡時に別荘地修理充当金: 45万円、温泉施設維持費50万円(税別)が必要になります。温泉使用料: 3,000円/月(5立方メートル)、水道代: 2,500円/月(10立方メートル)、水道超過料: 275円/(1立方メートル)、水道メーター使用

温泉: 有 標高: 約 106 m

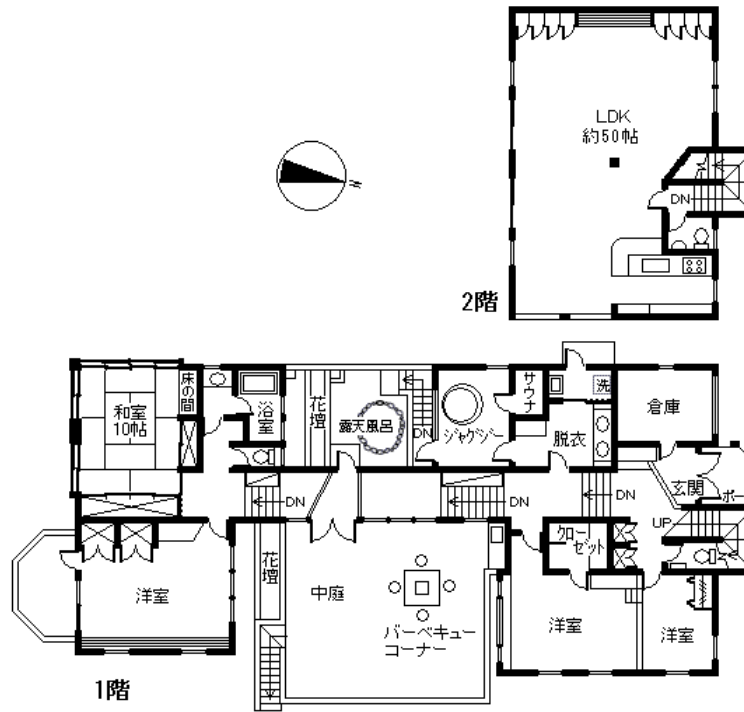
最寄り駅: 伊豆急下田駅 6.0km 車で10分

バス停: 碓石浜 0.6Km 8分

海: 一望 富士山: 見えない

日当たり: 良い 生活便: 普通

地勢: 平坦 菜園: 適



※図面と現況に相違がある場合は現況を優先いたします。

※土砂災害警戒区域外

静岡県宅地建物取引業会員・静岡県知事(7)7587

◇下田本店 〒415-0016 静岡県下田市中488-1

フリーダイヤル 0800-888-4511

TEL: 0558-23-4511 FAX: 0558-23-6110

伊豆の不動産情報館

www.izutaiyo.co.jp



◇熱川店 フリーダイヤル 0120-315-625
〒413-0302 静岡県賀茂郡東伊豆町奈良本1246-73
TEL: 0557-22-2288 FAX: 0557-22-0062

◇熱海店 フリーダイヤル 0120-86-0679
〒413-0011 静岡県熱海市田原本町6-7角屋ビル2F
TEL: 0557-86-4150 FAX: 0557-83-4835

■取引態様
媒介

■担当
下田本店