

No: MIB253H

売中古別荘

約500坪！可愛いログの家

南伊豆町 伊浜

1,380万円



- ☆ 温暖な南伊豆。街から少し離れた約500坪の広大な敷地。鳥のさえずりがあちこちから耳に入る自然豊かな環境。周辺には広い敷地を持つ家が10軒程、「森に囲まれたお家」の環境がお好きな方が集う場所。井戸水を使用。陽当り良好。
- ☆ 建物は築19年の2LDKのコンパクトなログハウス(未登記)。天井、壁、床と天然素材をふんだんに使用した建物。過敏症の方にも大丈夫そう。そのままご利用いただけます。
- ☆ 建物奥にある菜園スペース、また緩傾斜のヒナ段スペースを少し手入れすれば自給自足の生活の可能なほど果実、野菜づくりが楽しめます。
- ☆ バス邸まで徒歩10分。スーパー、産直売店、役場、温泉会館等下賀茂中心部へは車で約20分。光ケーブル引込可。P2台。



所在地: 静岡県賀茂郡南伊豆町伊浜字茶ノ木

区画No: 地目: 山林

地積: 1644平方メートル(497.31坪)

構造: 木造 スレート葺 平家建 築年数: 19.3年間取り: 2LDK

床面積:	1F:	34.78 m ²	
	2F:	m ²	
	:	m ²	
	計:	34.78 m ²	10.52 坪

築年月: 平成16年1月

道路: 南 側幅員 4 m 36 m 接道

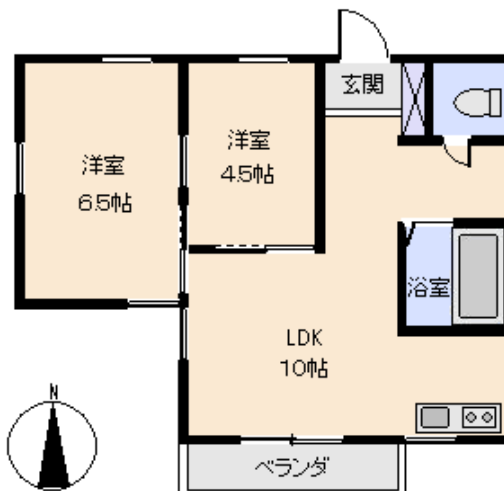
その他: 電気: 東京電力 水道: 井戸 ガス: プロパン
排水: 個別浄化槽 駐車場: 有 管理費等: 井戸水名義変更料 5万円、井戸水利用期間: 令和4年8月31日まで。更新料20万円/10年更新、井戸水使用料 別荘: 2,000円/月、定住: 3,

温泉: 不可 標高: 約 240 m
最寄り駅: 伊豆急下田駅 29km 車で50分

バス停: 夕日丘 1Km 15分

海: 見えない	富士山: 見えない
日当り: 良い	生活便: 普通
地勢: 平坦	菜園: 最適

※土砂災害警戒区域外



※図面と現況に相違がある場合は現況を優先いたします。

静岡県宅地建物取引業会員・静岡県知事(8)7587

◇下田本店

〒415-0021 静岡県下田市1丁目1-5ホワイトビル2F

フリーダイヤル 0800-888-4511

TEL: 0558-23-4511 FAX: 0558-23-6110

伊豆の不動産情報館

www.izutaiyo.co.jp



◇熱海店

〒413-0011 静岡県熱海市田原本町6-7角屋ビル2F

フリーダイヤル 0120-86-0679

TEL: 0557-86-4150 FAX: 0557-83-4835

■取引態様
媒介

■担当
下田本店