

物件 No: KW1060H

中古住宅 河津町 朝日台 950万円



- ☆ みかん畑付き住宅。ニューサマー、伊予柑、甘夏、柚子etc 日当たり良く、甘くて美味しいみかんが収穫出来ます。
- ☆ 広いウッドデッキでは朝食やお茶など、ゆったり寛ぎの時間が過ごせます。手入れされた木々の隙間から海や山の稜線も僅かに望めます。屋根付きのため物干しに便利。敷地が南側道路から一段高い建物は何度かリフォームされ、食洗器付キッチン等設備充実。日当たりが良く冬暖か、夏は涼しい風が通ります。
- ☆ 定住にも人気のエリアで、このところ家が増えています。国道沿いのファミレス、回転寿司、美味しい中華屋さん徒歩圏内、河津駅へは車で5分、スーパー、コンビニ、ドラッグストア、銀行等色々あります。



所在地: 静岡県賀茂郡河津町見高字松山1253
 区画No: 地目: 宅地・山林
 地積: 652.95平方メートル(197.51坪)

構造: 木造 瓦葺 平家建 築年数: 49.3年 間取り: 2LDK

床面積: 1F: 57.75 m²
 2F: m²
 : m²
 計: 57.75 m² 17.46 坪

築年月: 昭和43年11月

道路: 南側幅員 3 m 20 m 接道

その他: 電気: 東京電力 水道: 公営 ガス: プロパン
 排水: 個別浄化槽 駐車場: 有 管理費等: 町会費12000円年

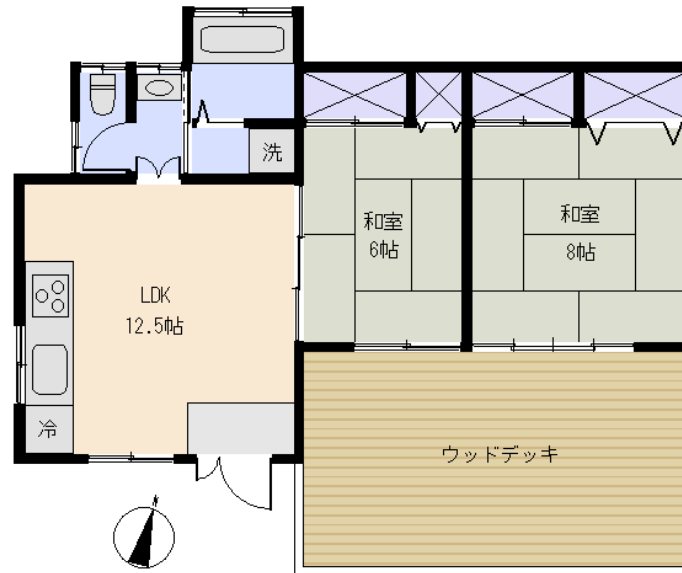
温泉: 不可 標高: 約 70 m
 最寄り駅: 河津駅 3.5km 車で5分

バス停: 朝日台表口 0.2Km 3分

海: 見えない 富士山: 見えない

日当たり: 良い 生活便: 普通

地勢: 平坦 菜園: 最適



※図面と現況に相違がある場合は現況を優先いたします。

※土砂災害警戒区域外

静岡県宅地建物取引業会員・静岡県知事(7)7587

◇下田本店 〒415-0016 静岡県下田市中488-1

フリーダイヤル 0800-888-4511

TEL: 0558-23-4511 FAX: 0558-23-6110

伊豆の不動産情報館
www.izutaiyo.co.jp



◇熱川店 フリーダイヤル 0120-315-625
 〒413-0302 静岡県賀茂郡東伊豆町奈良本1246-73
 TEL: 0557-22-2288 FAX: 0557-22-0062

◇熱海店 フリーダイヤル 0120-86-0679
 〒413-0011 静岡県熱海市田原本町6-7角屋ビル2F
 TEL: 0557-86-4150 FAX: 0557-83-4835

■取引態様
 媒介

■担当
 下田本店