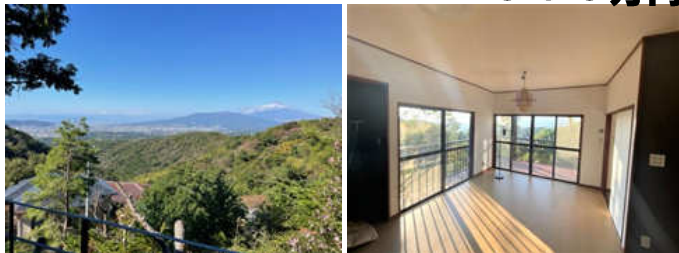


中古売家

函南町 南箱根ダイヤモンド

980万円



- ☆ 都心より車で近く、管理体制の良さと個性豊かな建物が建ち並び、ゆとりを感じさせる別荘地。
- ☆ 都会の喧騒を忘れて過ごすことのできる南箱根ダイヤモンド。春には桜、秋には紅葉を眺めて散歩などをすることができます。
- ☆ 時間をわすれ、のんびりと過ごす。夜には満天の星空、素敵な時間を過ごしてください。
- ☆ バルコニーからは富士山・相模湾を望み、また夜景も楽しめます。



所在地: 静岡県田方郡函南町平井

区画No: 地目: 原野

地積: 278平方メートル(84.09坪)

構造: 木造 スレート葺 2階建 築年数: 43.4年
間取り: 2LDK

床面積: 1F: 35.54 m²
 2F: 29.75 m²
 : m²

計: 65.29 m² 19.75 坪

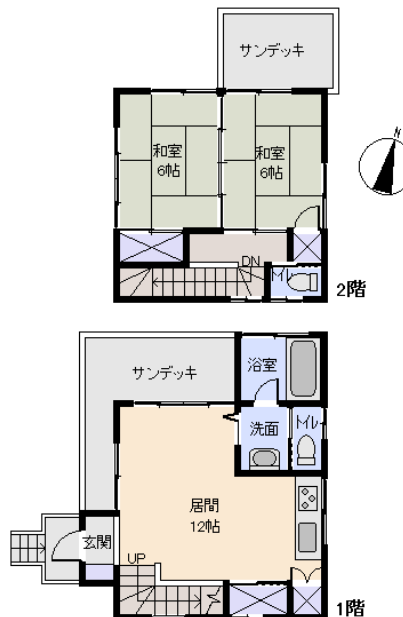
築年月: 昭和54年11月

道路: 南西 側幅員 6 m 29 m 接道

その他: 電気: 東京電力 水道: 公営 ガス: プロパン
排水: 個別浄化槽 駐車場: 有 管理費等: 管理費 67,815円/年 水道基本料4,320円/2ヶ月
毎(20立方まで) 超過料1立方毎237円・浄化槽保守点検費8,208円/年)

温泉: 可 標高: 約 296 m
最寄り駅: 熱海駅 12km 車で20分

海: 望む	富士山: 望む
日当たり: 良い	生活便: 普通
地勢: 平坦	菜園: 不適



※図面と現況に相違がある場合は現況を優先いたします。

※急傾斜地崩壊危険箇所等

静岡県宅地建物取引業会員・静岡県知事(8)7587

◇下田本店

〒415-0021 静岡県下田市1丁目1-5ホワイトビル2F

フリーダイヤル 0800-888-4511

TEL: 0558-23-4511 FAX: 0558-23-6110

伊豆の不動産情報館

www.izutaiyo.co.jp



◇熱海店

〒413-0011 静岡県熱海市田原本町6-7角屋ビル2F

フリーダイヤル 0120-86-0679

TEL: 0557-86-4150 FAX: 0557-83-4835

■取引態様
媒介

■担当
熱海店