

No: KNP008H

# 中古売家

## 函南町 南箱根ダイヤモンド

# 980万円



- ☆ 都心より車で近く、管理体制の良さと個性豊かな建物が建ち並び、ゆとりを感じさせる別荘地。
- ☆ 都会の喧騒を忘れて過ごすことのできる南箱根ダイヤモンド。春には桜、秋には紅葉を眺めて散歩などを楽しむことができます。
- ☆ 土地は2区画分有り。傾斜地ですが花や果樹、家庭菜園も楽しめるようです。
- ☆ 温泉権利付き。伊豆の温泉を思う存分楽しむことができます。



所在地: 静岡県田方郡函南町畑  
 区画No: 地目: 原野  
 地積: 886.41平方メートル(268.13坪)

構造: 木造 スレート葺 2階建 築年数: 37.3年  
 間取り: 3LDK+小屋浦

床面積: 1F: 64.02 m<sup>2</sup>  
 2F: 38.09 m<sup>2</sup>  
 : m<sup>2</sup>  
 計: 102.11 m<sup>2</sup> 30.88 坪

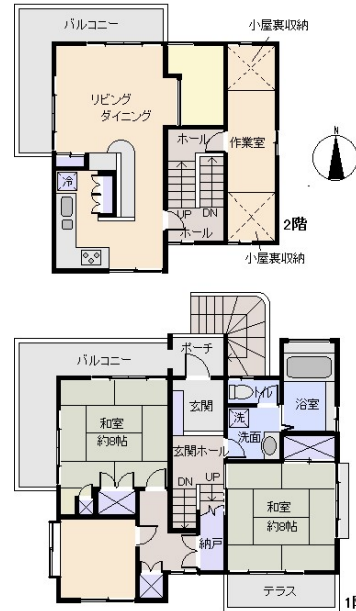
築年月: 昭和61年3月

道路: 北側幅員 4 m m接道

その他: 電気: 東京電力 水道: 公営 ガス: プロパン 排水: 個別浄化槽  
 駐車場: 有 管理費等: 管理費110,649円/年 水道基本料  
 4,320円/2ヶ月毎(20立方まで) 超過料1立方毎237円・浄化槽  
 保守点検費8,208円/年・温泉利用料13,200円/月・温泉権1口  
 付 更新料(1口)44万円※10年毎(有効期限: 2025/3/31)・名義  
 変更料11万円 使用料2,484円/月(10立方まで、超過料324円)

温泉: 有 標高: 約 398 m ネット: 未調査  
 最寄り駅: 熱海駅 11.5km 車で26分

海:	富士山: 望む
日当たり: 良い	生活便: 普通
地勢: 傾斜	菜園: 適



※図面と現況に相違がある場合は現況を優先いたします。

※土砂災害特別警戒区域内

静岡県宅地建物取引業会員・静岡県知事(8)7587

◇下田本店

〒415-0021 静岡県下田市1丁目1-5ホワイトビル2F

フリーダイヤル 0800-888-4511

TEL: 0558-23-4511 FAX: 0558-23-6110

**伊豆の不動産情報館**  
[www.izutaiyo.co.jp](http://www.izutaiyo.co.jp)

**伊豆太陽ホーム**  
 株式会社

◇熱海店

〒413-0011 静岡県熱海市田原本町6-7角屋ビル2F

フリーダイヤル 0120-86-0679

TEL: 0557-86-4150 FAX: 0557-83-4835

■取引態様  
媒介

■担当  
熱海店