

No: KN7021H

# 中古売家

## 2階から綺麗な富士山

### 函南町 南箱根ダイヤモンド

# 1,880万円



- ☆ 2階リビングの窓より、綺麗な富士山が楽しめます。
- ☆ 建物44坪、ゲストがきても、ゆったりご利用いただくことができます。
- ☆ ほぼフラットな敷地、バーベキューも楽しめそう。駐車場も3台は置けそうです。温泉引込可(新規温泉契約要)
- ☆ 別荘地中央施設に近い為、テニス、プール、コンビニ、レストランに利用も楽々。ダイヤモンド管理センターまで約120m 徒歩2分



所在地: 静岡県田方郡函南町平井  
 区画No: 地目: 宅地  
 地積: 429.54平方メートル(129.93坪)

構造: 木造 スレート葺 2階建 築年数: 34.6年  
 間取り: 5DK

床面積: 1F: 72.53 m<sup>2</sup>  
 2F: 74.19 m<sup>2</sup>  
 : m<sup>2</sup>  
 計: 146.72 m<sup>2</sup> 44.38 坪

築年月: 平成元年2月

道路: 北側幅員 6 m m接道

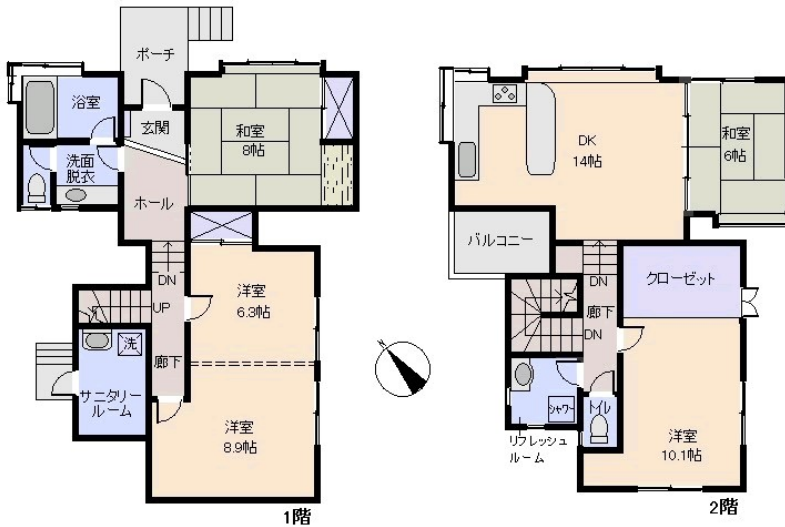
その他: 電気: 東京電力 水道: 公営 ガス: プロパン  
 排水: 個別浄化槽 駐車場: 有 管理費等: 管理費77,968円/年・浄化槽点検費8,360円/年・温泉権利なし・平成18年増築あり

温泉: 可 標高: 約394 m ネット: 未調査  
 最寄り駅: 熱海駅 13km 車で20分

バス停: サービスセンター前 0.07Km 1分

海: 見えない	富士山: 望む
日当たり: 良い	生活便: 不便
地勢: 平坦	菜園: 適

※土砂災害警戒区域外 津波災害警戒区域外



※図面と現況に相違がある場合は現況を優先いたします。

静岡県宅地建物取引業会員・静岡県知事(8)7587  
 ◇下田本店  
 〒415-0021 静岡県下田市1丁目1-5ホワイトビル2F  
 フリーダイヤル 0800-888-4511  
 TEL: 0558-23-4511 FAX: 0558-23-6110

**伊豆の不動産情報館**  
[www.izutaiyo.co.jp](http://www.izutaiyo.co.jp)  
**伊豆太陽ホーム**  
**株式会社**

◇熱海店  
 〒413-0011 静岡県熱海市田原本町6-7角屋ビル2F  
 フリーダイヤル 0120-86-0679  
 TEL: 0557-86-4150 FAX: 0557-83-4835

■取引態様  
 媒介  
 ■担当  
 熱海店