

No: KN5237H

中古売家

富士山 平家建て

函南町 伊豆エメラルドタウン(函南町)

300万円



☆ 富士山望む

☆ 室内のコンディションは比較的良好です。

☆ 緑に囲まれた平家建

☆ 駐車場はございませんが、道路が広いスペースがあり、そこに駐車して利用していました。



所在地: 静岡県田方郡函南町平井

区画No: 地目:

地積: 195平方メートル(58.98坪)

構造: 木造 亜鉛メッキ銅板葺 平家建 築年数: 51.2年 間取り: 2LDK

床面積: 1F: 51.84㎡

2F: ㎡

: ㎡

計: 51.84㎡ 15.68坪

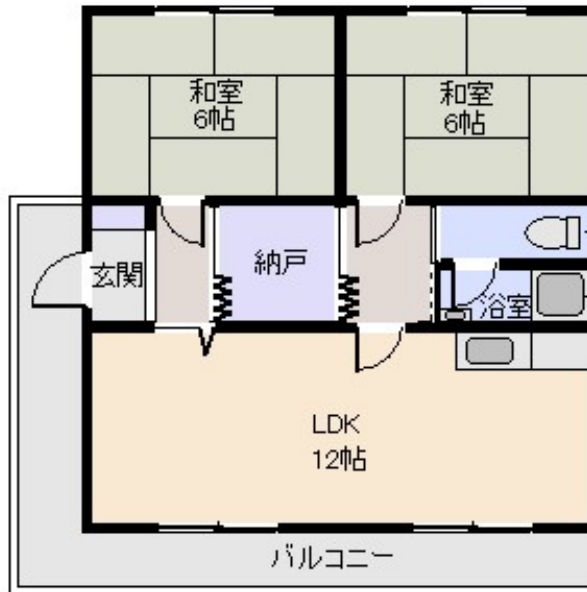
築年月: 昭和48年2月

道路: 北側幅員 3 m m接道

その他: 電気: 東京電力 水道: 公営 ガス: プロパン
排水: 個別浄化槽 管理費等: 管理費 54,000
円/年 ・水道基本料 26,400円/年 ・メーター
設置料金13,200円 ・売主の契約不適合責任
免責

温泉: 不可 標高: 約 385 m ネット: 未調査
最寄り駅: 熱海駅 13.5km 車で20分

海: 見えない 富士山: 望む
日当り: 普通 生活便:
地勢: 緩斜面 菜園:



※図面と現況に相違がある場合は現況を優先いたします。

※土砂災害警戒区域外



静岡県宅地建物取引業会員・静岡県知事(8)7587

◇下田本店

〒415-0021 静岡県下田市1丁目1-5ホワイトビル2F

フリーダイヤル 0800-888-4511

TEL: 0558-23-4511

FAX: 0558-23-6110

伊豆の不動産情報館

www.izutaiyo.co.jp



◇熱海店

〒413-0011 静岡県熱海市田原本町6-7角屋ビル2F

フリーダイヤル 0120-86-0679

TEL: 0557-86-4150

FAX: 0557-83-4835

■取引態様
媒介

■担当
熱海店