

No:ATY040M

リゾートマンション

熱海市 伊豆山ベルエア

398万円



☆ 温泉大浴場に近い1階のお部屋。リフォームされた室内は綺麗に使用されています。玄関入ってすぐの左側にはつくりつけの飾り棚があり、LDKに面した和室はお洒落な畳と天井が魅力です。

☆ トイレにはウォシュレットがついており、洗面室・お風呂場もあたたかみのある色で統一されています。日あたりの良いベランダから見える庭の緑にも心が癒されます。

☆ マンションは管理良好、別棟の温泉大浴場でゆったりリフレッシュ。掛け流しの温泉を存分に楽しんでください。バス停もすぐ近く、通勤のほか駅周辺でのお買い物にも便利。

☆ 1時間に2、3本運行のバス停まで徒歩1分と便利です。熱海駅から徒歩約13分、生活便利なロケーションながら自然を感じながら静かに過ごして頂けます。



所在地: 静岡県熱海市伊豆山268-1

敷地面積: 1,410.47 m² 426.66 坪
構造: 鉄骨・鉄筋コンクリート10階建

築年月: S50/5/1 築年数: 44.7年

施工: 西松建設(株)

管理委託: 日本ハウズイング(株)

全戸数: 53戸 1XX号間取: 11LDK

床面積(登記簿): 55.53 m² (16.79坪)

床面積(壁芯): 59.51 m² (18.00坪)

バルコニー: 12.76 m² (3.85坪)

管理費: 22,800 円/月

修繕積立金: 11,700 円/月

水道代: 2,660 円/月

温泉代: 9,231 円/月

: 円/月

合計: 46,391 円/月

温泉大浴場: 有 大浴場:

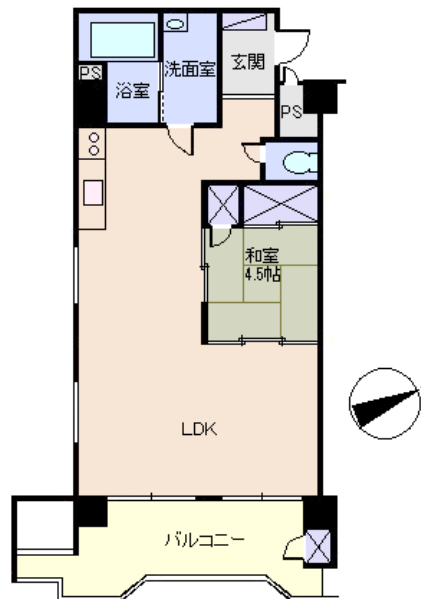
各戸温泉: 有 プール: なし

駐車場: 共用 ・1,575円/1泊

交通: 熱海 駅 1 Km

バス停: 向山 徒歩 1 分

海: 望む 富士山: 見えない 日当たり: 良い
地勢: 緩斜面 菜園: 不適 生活便: 良い



※図面と現況に相違がある場合は現況を優先いたします。

静岡県宅地建物取引業会員・静岡県知事(7)7587
◇下田本店
〒415-0021 静岡県下田市1丁目1-5ホワイトビル2F
フリーダイヤル 0800-888-4511
TEL:0558-23-4511 FAX 0558-23-6110

伊豆の不動産情報館

www.izutaiyo.co.jp



◇熱川店 フリーダイヤル 0120-315-625
〒413-0302 静岡県賀茂郡東伊豆町奈良本1246-73
TEL:0557-22-2288 FAX:0557-22-0062

◇熱海店 フリーダイヤル 0120-86-0679
〒413-0011 静岡県熱海市田原本町6-7角屋ビル2F
TEL:0557-86-4150 FAX:0557-83-4835

■取引態様
媒介

■担当
熱海店

No: IZ5029G

売地

☆ 緑豊かな環境が魅力の伊豆平パールタウン

伊豆市 伊豆平パールタウン

68万円

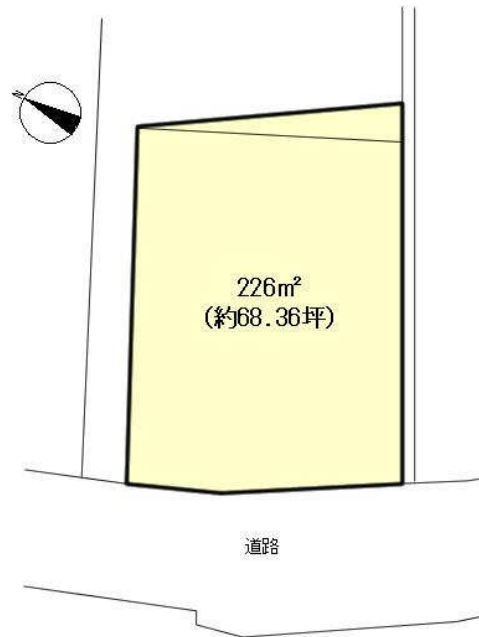
☆ 約68坪のコンパクトな平坦地

☆ フラットに敷地へ

☆ 温泉も引込み可能です。



所在地: 静岡県伊豆市柳瀬



※図面と現況に相違がある場合は現況を優先いたします。

区画No:

地目: 山林

地積: 226 m² 68.36 坪

道路: 側幅員 mに m接道

公 法 上 の 制 限	都市計画区域 外		
	用途地域	% 容積率	%
	建ぺい率		
	国立公園 宅造法	その他	

管理費等: 管理費 3,780円/月・温泉引込可(別途権利金要)

温泉: 有 標高: 約 279 m

交通: 修善寺 駅 9.4 Km

バス停: 徒歩 分

海: 見えない	富士山: 見えない
日当たり: 良い	生活便: 普通
地勢: 平坦	菜園: 適

静岡県宅地建物取引業会員・静岡県知事(7)7587

◇下田本店

〒415-0021 静岡県下田市1丁目1-5ホワイトビル2F

フリーダイヤル 0800-888-4511

TEL: 0558-23-4511 FAX 0558-23-6110

伊豆の不動産情報館

www.izutaiyo.co.jp

伊豆太陽ホーム

株式会社

◇熱川店 フリーダイヤル 0120-315-625

〒413-0302 静岡県賀茂郡東伊豆町奈良本1246-73

TEL: 0557-22-2288 FAX: 0557-22-0062

■取引態様
媒介

◇熱海店 フリーダイヤル 0120-86-0679

〒413-0011 静岡県熱海市田原本町6-7角屋ビル2F

TEL: 0557-86-4150 FAX: 0557-83-4835

■担当
熱海店