

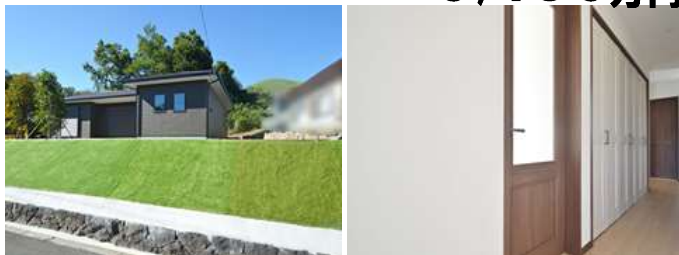
No: ITM299H

# 特選新築

## 平屋でのんびり伊豆暮らし

### 伊東市 南大室台

# 3,480万円



- ☆ 伊豆高原駅よりほど近い南大室台分譲地 静かでのんびりした伊豆の時間を楽しんでみませんか？
- ☆ 陽当たりの良く、大室山や伊豆の名所を巡るのにも丁度良い立地！
- ☆ 南側にはテラス 開放感がたまらないリビング18帖から望むお庭がまた気持ちがいい！寝室も8帖と6帖を2つ完備！
- ☆ 駐車場は2台分！キッチンやお風呂・洗面所も広々して使いやすい！



所在地: 静岡県伊東市池

区画No: 南大室台1次 地目:

地積: 493平方メートル(149.13坪)

構造: 木造 スレート葺 平家建 築年数: 0.5年

床面積:	1F:	83.63 m <sup>2</sup>	
	2F:	m <sup>2</sup>	
	:	m <sup>2</sup>	
	計:	83.63 m <sup>2</sup>	25.29 坪

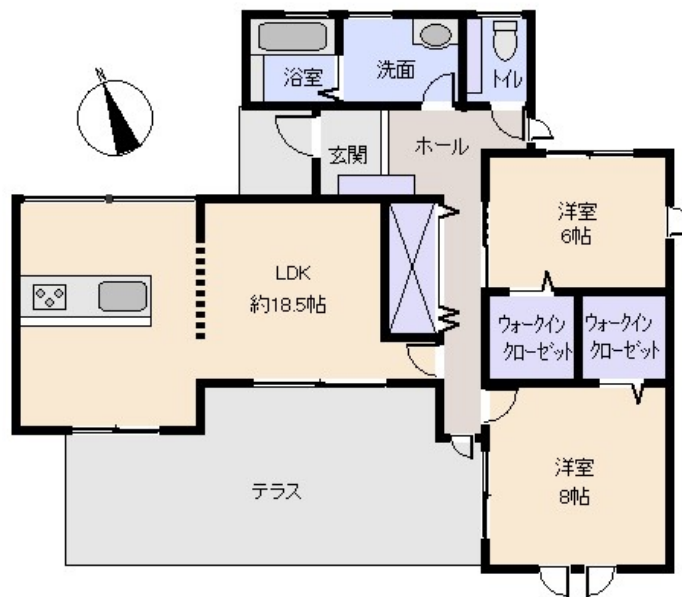
築年月: 令和5年8月

道路: 南・側幅員 5.5 m m接道

その他: 電気: 東京電力 水道: 私营 排水: 個別浄化槽 管理費等: 伊豆高原親和会 ○建物あり 個人18,000円/年~ 法人77,400円/年~ ○基本料2,074円/2ヶ月(20㎡まで)

温泉: 可 標高: 約 m ネット: 未調査  
最寄り駅: 伊豆高原駅 3.1 km 車で7分

海: 見えない	富士山: 見えない
日当り: 良い	生活便: 普通
地勢: 平坦	菜園: 最適



※図面と現況に相違がある場合は現況を優先いたします。

※ 津波災害警戒区域外

静岡県宅地建物取引業会員・静岡県知事(8)7587

◇下田本店

〒415-0021 静岡県下田市1丁目1-5ホワイトビル2F

フリーダイヤル 0800-888-4511

TEL: 0558-23-4511

FAX: 0558-23-6110

## 伊豆の不動産情報館

www.izutaiyo.co.jp

## 伊豆太陽ホーム

株式会社

◇熱海店

〒413-0011 静岡県熱海市田原本町6-7角屋ビル2F

フリーダイヤル 0120-86-0679

TEL: 0557-86-4150

FAX: 0557-83-4835

■取引態様  
媒介

■担当  
熱海店