

No: ITM284H

中古住宅

伊東市 玖須美元和田

1,480万円



☆ 曲がりくねった細い道を楽しみながら進むとひっそりと現れる物件です。

☆ のんびりと伊豆の山々を望みのんびりと暮らす。和室が多く皆でワイワイできます。



所在地: 静岡県伊東市玖須美元和田

区画No: 地目: 山林

地積: 395平方メートル(119.48坪)

構造: 木造 スレート葺 2階建 間取り: 7LDK

床面積: 1F: 127.98 m²

2F: 57.13 m²

: m²

計: 185.11 m² 55.99 坪

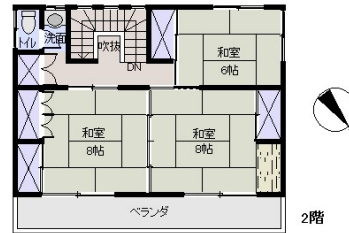
築年月:

道路: 北 側幅員 2 m m接道

その他: 電気: 東京電力 水道: 私营 ガス: プロパン
排水: 個別浄化槽 駐車場: 有

温泉: 不可 標高: 約 m ネット: 未調査
最寄り駅: 川奈駅 車で

海: 見えない	富士山: 見えない
日当り: 良い	生活便: 良い
地勢: 緩斜面	菜園: 最適



※図面と現況に相違がある場合は現況を優先いたします。

静岡県宅地建物取引業会員・静岡県知事(8)7587

◇下田本店

〒415-0021 静岡県下田市1丁目1-5ホワイトビル2F

フリーダイヤル 0800-888-4511

TEL: 0558-23-4511 FAX: 0558-23-6110

伊豆の不動産情報館

www.izutaiyo.co.jp



◇熱海店

〒413-0011 静岡県熱海市田原本町6-7角屋ビル2F

フリーダイヤル 0120-86-0679

TEL: 0557-86-4150 FAX: 0557-83-4835

■取引態様
媒介

■担当
熱海店