

No: ITE046H

高級売別荘

伊東市 宇佐美

5,000万円



現地案内図



- ☆ 宇佐美駅徒歩10分。生活便が大変良い場所です。RC造の重厚な建物は立派で豪華。映画に出てくるようなエントランスの吹き抜けに圧迫されます。
- ☆ 居室、収納スペースともに広々。寄木貼りフローリングなど細かなところにもこだわりを感じます。(寄木貼りはベルサイユ宮殿にも使用されています。)
- ☆ 元々は医院だったこの物件。玄関が2つ有、もちろん医院や店舗、美容院などに変えることも可能。地階に当るガレージは3台分、玄関前に1台。計4台駐車可能。
- ☆ レンガ壁に囲まれたお庭部分も丁寧に手入れされ、小さいながらも家庭菜園を楽しむスペースもあります。池には鯉も泳いでいる。



所在地: 静岡県伊東市宇佐美

区画No: 地目: 宅地

地積: 338.42平方メートル(102.37坪)

構造: 鉄筋コンクリート造 スレート葺 3階建 築年数: 35.2年 間取り: 5LDK+2S

床面積: 1F: 59.31㎡

2F: 176.34㎡

3F: 89.96㎡

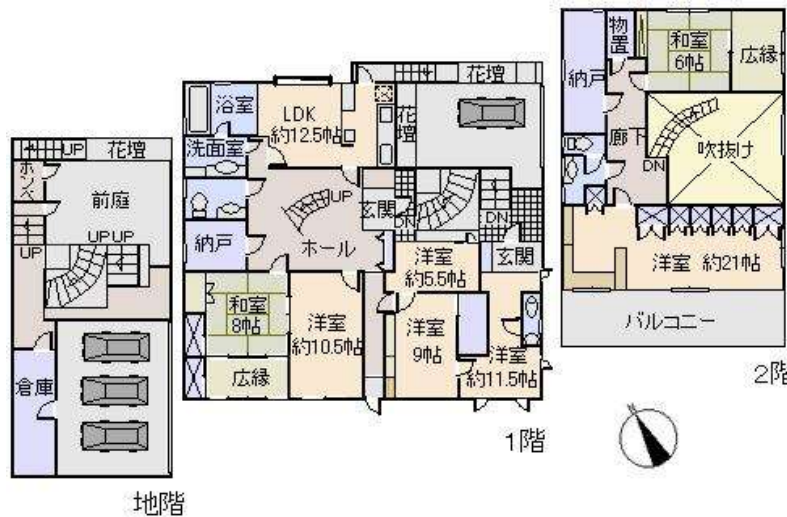
計: 325.61㎡ 98.49坪

築年月: 昭和63年5月

道路: 東側幅員 4 m m接道

その他: 電気: 東京電力 水道: 公営 ガス: プロパン 排水: 個別浄化槽 駐車場: 有 管理費等: 温泉引込可能(料金別途。詳細は調査中。)

温泉: 可 標高: 約 30 m ネット: 未調査
最寄り駅: 宇佐美駅 徒歩で10分



※図面と現況に相違がある場合は現況を優先いたします。

海: 望む	富士山: 見えない
日当り: 良い	生活便: 良い
地勢: 平坦	菜園: 適

※土砂災害警戒区域外

静岡県宅地建物取引業会員・静岡県知事(8)7587
 ◇下田本店
 〒415-0021 静岡県下田市1丁目1-5ホワイトビル2F
 フリーダイヤル 0800-888-4511
 TEL: 0558-23-4511 FAX: 0558-23-6110

伊豆の不動産情報館
www.izutaiyo.co.jp
伊豆太陽ホーム
 株式会社

◇熱海店
 〒413-0011 静岡県熱海市田原本町6-7角屋ビル2F
 フリーダイヤル 0120-86-0679
 TEL: 0557-86-4150 FAX: 0557-83-4835

■取引態様
 媒介
 ■担当
 熱海店