

No: IT9089H

# 中古売家

## 伊東市 宇佐美みのりの村

# 1,500万円



- ☆ 緑豊かな、管理体制の整った宇佐美みのりの村。小鳥達のさえずりで目覚める朝が気持ちよい。
- ☆ 分譲地各所から宇佐美駅まで無料シャトルバスも運行されており、分譲地のサービスセンターには温泉大浴場、テニスコート、ゴルフアプローチ練習場等の充実した施設があります。
- ☆ 相模湾を望む3LDK+Sとゆったりとした間取の建物です。
- ☆ 窓が大きく明るいリビングからは海を遠望します。



所在地: 静岡県伊東市宇佐美

区画No: 地目: 山林

地積: 376.66平方メートル(113.93坪)

構造: 木造 スレート葺 2階建 築年数: 25.4年  
間取り: 3LDK+S

床面積: 1F: 73.49 m<sup>2</sup>  
2F: 46.58 m<sup>2</sup>  
: m<sup>2</sup>

計: 120.07 m<sup>2</sup> 36.32 坪

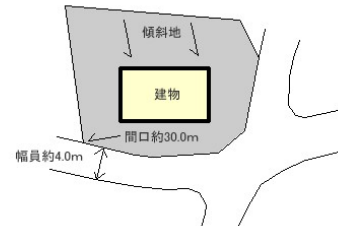
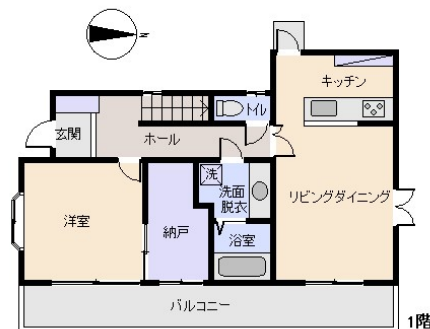
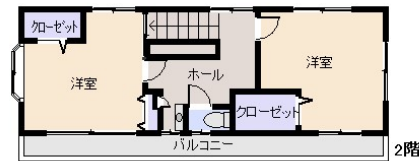
築年月: 平成10年8月

道路: 東側幅員 4 m m接道

その他: 電気: 東京電力 水道: 私营 ガス: プロパン  
排水: 個別浄化槽 駐車場: 有 管理費等: 管理費52,800円/年・施設維持費6,000円/年・水道基本料19,800円/年・施設維持費6,600円/年・汚水処理施設維持管理費33,000円/年 分

温泉: 可 標高: 約 171 m ネット: 未調査  
最寄り駅: 宇佐美駅 2.8km 車で6分

海: 望む	富士山: 見えない
日当り: 普通	生活便: 普通
地勢: 緩斜面	菜園: 不適



※図面と現況に相違がある場合は現況を優先いたします。 ※土砂災害特別警戒区域内・急傾斜地崩壊危険箇所等



静岡県宅地建物取引業会員・静岡県知事(8)7587  
 ◇下田本店  
 〒415-0021 静岡県下田市1丁目1-5ホワイトビル2F  
 フリーダイヤル 0800-888-4511  
 TEL:0558-23-4511 FAX:0558-23-6110

**伊豆の不動産情報館**  
[www.izutaiyo.co.jp](http://www.izutaiyo.co.jp)  
**伊豆太陽ホーム**  
 株式会社

◇熱海店  
 〒413-0011 静岡県熱海市田原本町6-7角屋ビル2F  
 フリーダイヤル 0120-86-0679  
 TEL:0557-86-4150 FAX:0557-83-4835

■取引態様  
 媒介  
 ■担当  
 熱海店