

No: IT7012R

賃貸アパート

好立地の海近・アパート

伊東市 宇佐美シーサイドII

万円



- ☆ 海に近いので、海水浴・釣り・サーフィンなど海辺の生活が楽しめます。
- ☆ 駅まで徒歩約5分で電車移動も楽々
- ☆ 平坦地なので、買物など生活便利。自転車、キックボードなど
- ☆ 各部屋、ゆったりした広さも魅力的。駐車場は近隣で借りるようになります。



所在地: 静岡県伊東市宇佐美

区画No: 地目:

地積:

構造: 木造 スレート葺 2階建 築年数: 33.9年
間取り: 2DK

床面積: 1F: 38.81 m²

2F: m²

: m²

計: 38.81 m² 11.74 坪

築年月: 平成2年5月

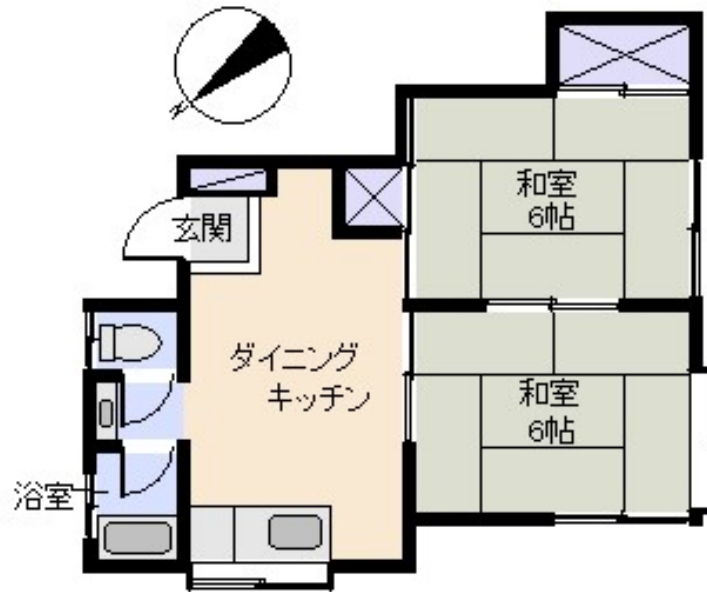
道路: 側幅員 m m接道

その他: 電気: 東京電力 水道: 公営 ガス: プロパン 排水: 本下水 駐車場: 無 管理費等: 敷金1ヶ月・礼金1ヶ月・仲介手数料1ヶ月×消費税・総合保険20,000円(2年毎)・家賃保証加入要初回60%・更新1000円/月 口座振替/440円/月 更新事務手数料22,000円/2年毎 保証会社加入要・共益費なし ※広さはおよその面積となります。

温泉: 不可 標高: 約8 m ネット: 未調査
最寄り駅: 宇佐美駅 0.36km 徒歩で5分

海: 見えない	富士山: 見えない
日当り: 良い	生活便: 良い
地勢: 平坦	菜園: 不適

※土砂災害警戒区域外 津波災害警戒区域内



※図面と現況に相違がある場合は現況を優先いたします。

静岡県宅地建物取引業会員・静岡県知事(8)7587

◇下田本店

〒415-0021 静岡県下田市1丁目1-5ホワイトビル2F

フリーダイヤル 0800-888-4511

TEL: 0558-23-4511 FAX: 0558-23-6110

伊豆の不動産情報館
www.izutaiyo.co.jp

伊豆太陽ホーム
株式会社

◇熱海店

〒413-0011 静岡県熱海市田原本町6-7角屋ビル2F

フリーダイヤル 0120-86-0679

TEL: 0557-86-4150 FAX: 0557-83-4835

■取引態様
媒介

■担当
熱海店