

No: IT7010H

# 売家

## 綺麗な海景色

### 伊東市 宇佐美みのりの村

# 1,800万円



- ☆ 管理体制が整っている大型分譲地「みのりの村」。
- ☆ 室内はコンディション良好で全居室6帖以上、広々としたLDKとゆとりある間取り、浴室および2階からは宇佐美港を眼下に一望します。
- ☆ 温泉権利付きでいつでも良質な温泉を楽しめます。
- ☆ 分譲地各所から宇佐美駅まで無料シャトルバスも運行されており、分譲地のサービスセンターには温泉大浴場、テニスコート、ゴルフアプローチ練習場等の充実した施設があります。



所在地: 静岡県伊東市宇佐美

区画No: 地目: 山林  
地積: 495平方メートル(149.73坪)

構造: 木造 スレート葺 2階建 築年数: 40.8年  
間取り: 3LDK

床面積:	1F:	m <sup>2</sup>	
	2F:	m <sup>2</sup>	
	延べ:	106.78 m <sup>2</sup>	
	計:	106.78 m <sup>2</sup>	32.3 坪

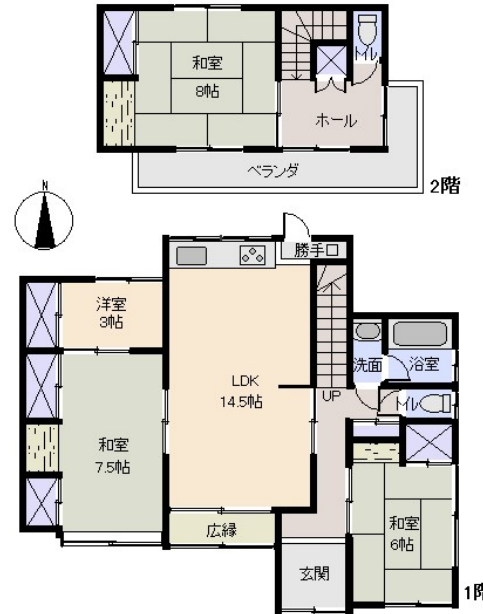
築年月: 昭和57年10月

道路: 南側幅員 5 m m接道

その他: 電気: 東京電力 水道: 私营 ガス: プロパン  
排水: 集中浄化槽 駐車場: 有 管理費等: 管理費46,200円/年 施設維持費6,600円/年 汚水処理料33,000円/年 水道基本料19,800円/年 分譲地名義変更料22,000円 温泉権利付

温泉: 有 標高: 約 167 m ネット: 未調査  
最寄り駅: 宇佐美駅 3km 車で7分

海: 一望	富士山:
日当り:	生活便:
地勢:	菜園:



※図面と現況に相違がある場合は現況を優先いたします。

※土砂災害警戒区域外 津波災害警戒区域外

静岡県宅地建物取引業会員・静岡県知事(8)7587

◇下田本店

〒415-0021 静岡県下田市1丁目1-5ホワイトビル2F

フリーダイヤル 0800-888-4511

TEL: 0558-23-4511 FAX: 0558-23-6110

## 伊豆の不動産情報館

www.izutaiyo.co.jp

## 伊豆太陽ホーム

株式会社

◇熱海店

〒413-0011 静岡県熱海市田原本町6-7角屋ビル2F

フリーダイヤル 0120-86-0679

TEL: 0557-86-4150 FAX: 0557-83-4835

■取引態様  
媒介

■担当  
熱海店