

No: IKD118H

中古売家

緑に浮かぶ山荘

伊豆の国市 伊豆エメラルドタウン(菫山町)

250万円



- ☆ 林の緑に囲まれ日当たりの良い環境、周囲の家が気にならず自然を満喫。
- ☆ 数年前に建物内をリフォーム済み。丁寧にご利用され程度は良好です。端が折りたためるキッチンカウンターは食器棚も兼用で便利。
- ☆ リビングやウッドデッキは緑の中に浮かんでいる雰囲気を感じます。庭先でミニ菜園も楽しめそう。遊歩道を下った奥にある物件。敷地内駐車場がありませんが、徒歩1分の場所に駐車可能な場所あり。
- ☆ 建築基準法上の道路に面していない為、本物件は再建築が不可。(軽微なリフォーム可)



所在地: 静岡県伊豆の国市菫山多田
 区画No: 地目: 山林
 地積: 285平方メートル(86.21坪)

構造: 木造 石綿セメント板葺 平家建 築年数:
 49.9年 間取り: 2LDK

床面積: 1F: m²
 2F: m²
 延べ: 49.68 m²
 計: 49.68 m² 15.02 坪

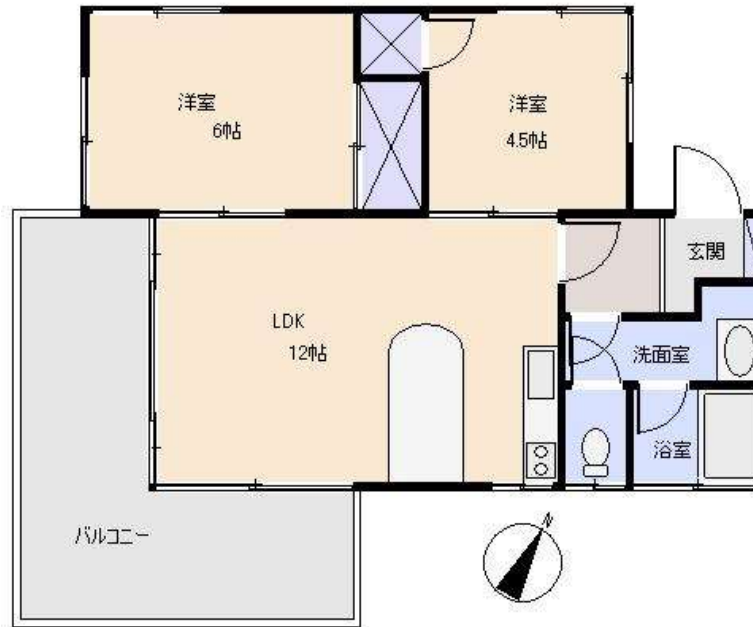
築年月: 昭和48年11月

道路: 北側幅員 ? m 0.94 m 接道

その他: 電気: 東京電力 水道: 私营 ガス: プロパン
 排水: 個別浄化槽 駐車場: 無 管理費等: 管理費4,500/月・水道基本料2,200円/月(税込。20立方まで) 超過1立方当り 220円(税込)

温泉: 不可 標高: 約 435 m ネット: 未調査
 最寄り駅: 熱海駅 16km 車で25分

海: 見えない	富士山: 見えない
日当たり: 良い	生活便: 普通
地勢: 緩斜面	菜園: 適



※図面と現況に相違がある場合は現況を優先いたします。

静岡県宅地建物取引業会員・静岡県知事(8)7587
 ◇下田本店
 〒415-0021 静岡県下田市1丁目1-5ホワイトビル2F
 フリーダイヤル 0800-888-4511
 TEL: 0558-23-4511 FAX: 0558-23-6110

伊豆の不動産情報館
www.izutaiyo.co.jp
伊豆太陽ホーム
 株式会社

◇熱海店
 〒413-0011 静岡県熱海市田原本町6-7角屋ビル2F
 フリーダイヤル 0120-86-0679
 TEL: 0557-86-4150 FAX: 0557-83-4835

■取引態様
 媒介
 ■担当
 熱海店