

No: IKD112H

中古売家

楽しくリフォーム!

伊豆の国市 富士見ニュータウン

180万円



現地案内図



- ☆ 自由にDIY! 建物のリフォームを愉しむのにちょうど良い、コンパクトで間取りの良さも嬉しい建物。
- ☆ 緑に包まれた高台、バルコニーから山々の緑を望みます。階段を約60段ほど上がる立地、コンクリートで比較的歩きやすい造り。
- ☆ 建物は全体的に老朽化しておりますが、リフォーム次第で素敵な空間に生まれ変わりそう。
- ☆ お好みで温泉の引込も可能です。自然豊かで澄んだ空気に包まれた富士見ニュータウン別荘地。熱海や三島・沼津からのアクセス良いロケーション。別荘地バスの運行もございます。



所在地: 静岡県伊豆の国市菰山山木
 区画No: 地目: 山林
 地積: 487平方メートル(147.31坪)

構造: 木造 亜鉛メッキ鋼板葺 2階建 築年数:
 53.1年 間取り: 3DK

床面積: 1F: 52.30 m²
 2F: 16.56 m²
 : m²
 計: 68.86 m² 20.83 坪

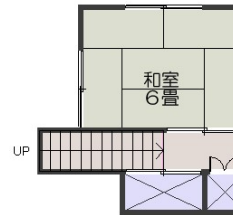
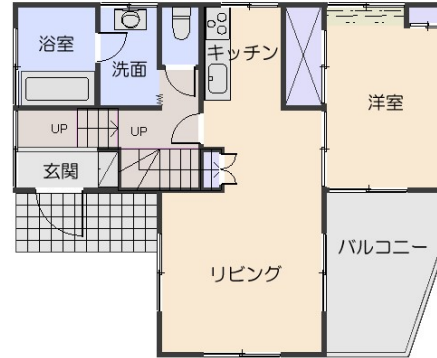
築年月: 昭和45年10月

道路: 西側幅員 3 m m接道

その他: 電気: 東京電力 水道: 私営 ガス: プロパン 排水: 集中浄化槽
 駐車場: 無 管理費等: ◇管理費: 4,500円(税別)/月◇水道基本料: 1,200円(税別)/月10m³迄 超過料120円(税別)/1m³毎◇
 下水道基本料: 1,000円(税別)/月10m³迄 超過料50円(税別)/1m³毎◇水道名義書換料: 150,000円(税別)◇下水道名義書換

温泉: 可 標高: 約 350 m ネット: 未調査
 最寄り駅: 熱海駅 16km 車で35分

海: 見えない	富士山: 見えない
日当り: 普通	生活便: 普通
地勢: 緩斜面	菜園:



※図面と現況に相違がある場合は現況を優先いたします。

※土砂災害警戒区域外

静岡県宅地建物取引業会員・静岡県知事(8)7587

◇下田本店

〒415-0021 静岡県下田市1丁目1-5ホワイトビル2F

フリーダイヤル 0800-888-4511

TEL: 0558-23-4511 FAX: 0558-23-6110

伊豆の不動産情報館
www.izutaiyo.co.jp



◇熱海店

〒413-0011 静岡県熱海市田原本町6-7角屋ビル2F

フリーダイヤル 0120-86-0679

TEL: 0557-86-4150 FAX: 0557-83-4835

■取引態様
媒介

■担当
熱海店