

No: IK7014H

売中古別荘

駿河湾に沈む夕陽がいい

伊豆の国市 富士見ニュータウン

890万円



- ☆ 景色ってやっぱりいいですね。綺麗な駿河湾一望(大瀬崎・由比)、雲海が楽しめたり、夕日が駿河湾に沈んでいく景色もなかなか。富士山も山頂が顔を出します。
- ☆ 平坦なスペースもありますので、ガーデニングや、庭でバーベキューも楽しめます。
- ☆ 2階には上がり座敷にみんなの笑顔集まる、掘りごたつ。家具や家財もご希望によりご利用ください。
- ☆ 伊豆スカイライン韮山峠IC約5.1キロ 伊豆箱根鉄道韮山駅約8キロ車12分程度。韮山のスーパーまで約7キロ車10分程度。韮山駅までの分譲地運行バス4便/日あり。



所在地: 静岡県伊豆の国市韮山多田

区画No: 地目: 宅地

地積: 342.95平方メートル(103.74坪)

構造: 木造 スレート葺 2階建 築年数: 30.8年
間取り: 2LDK

床面積:	1F:	43.1 m ²	
	2F:	29.8 m ²	
	:	m ²	
	計:	72.9 m ²	22.05 坪

築年月: 平成4年7月

道路: 北東 側幅員 4 m 14 m 接道

その他: 電気: 東京電力 水道: 私营 ガス: プロパン
排水: 集中浄化槽 駐車場: 有 管理費等: 管理費4,000円/月 水道基本料1,200円/月 下水道使用料: 1,000円/月 売買時: 水道名義変更料150,000円 下水道名義変更料200,000円

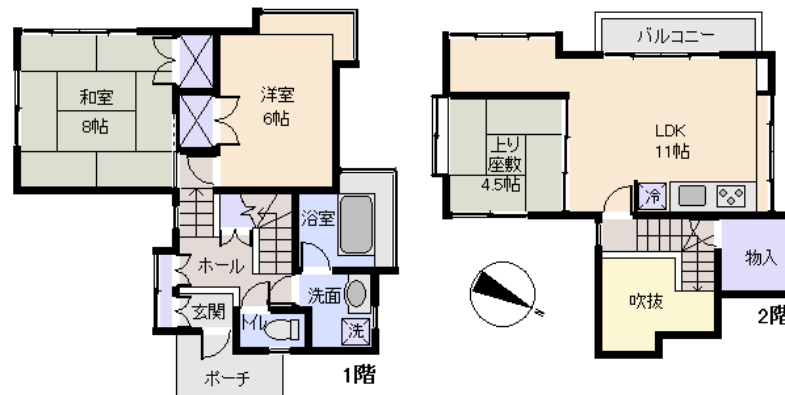
温泉: 不可 標高: 約 490 m

最寄り駅: 熱海駅 16km 車で35分

バス停: 2期バス停 0.65Km 8分

海: 一望	富士山: 望む
日当り: 普通	生活便: 普通
地勢: 傾斜	菜園: 適

※土砂災害警戒区域外



※図面と現況に相違がある場合は現況を優先いたします。

静岡県宅地建物取引業会員・静岡県知事(8)7587
 ◇下田本店
 〒415-0021 静岡県下田市1丁目1-5ホワイトビル2F
 フリーダイヤル 0800-888-4511
 TEL: 0558-23-4511 FAX: 0558-23-6110

伊豆の不動産情報館
www.izutaiyo.co.jp
伊豆太陽ホーム
 株式会社

◇熱海店
 〒413-0011 静岡県熱海市田原本町6-7角屋ビル2F
 フリーダイヤル 0120-86-0679
 TEL: 0557-86-4150 FAX: 0557-83-4835

■取引態様
 媒介
 ■担当
 熱海店