

物件 No: HI5201H

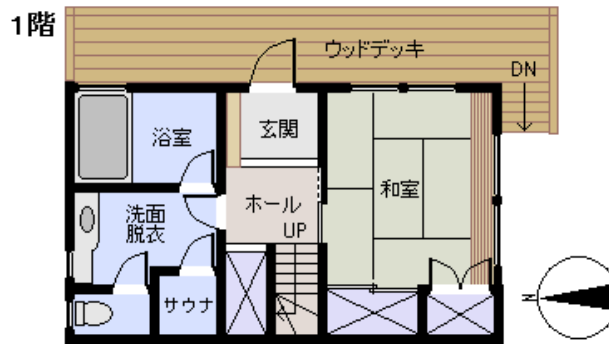
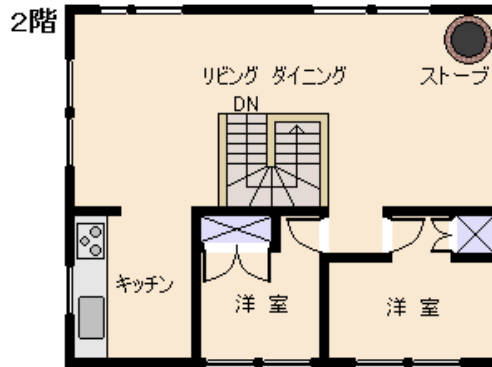
# 売戸建

## 東伊豆町 リゾートパーク伊豆あたがわ

### 990万円



- ☆ 綺麗な海の景色と大島を一望する、コンディションの良いスウェーデンハウス！
- ☆ 木のぬくもり感じる造りや、木の窓の質感がとてもお気に入りです。体の芯まであたためてくれる薪ストーブ付き。
- ☆ 景色望める浴室は伊豆石の浴室で、清潔感ある白い浴槽、さらに嬉しいサウナ付です。
- ☆ 良質な温泉、管理の行き届いた自然に囲まれた別荘地「リゾートパーク伊豆あたがわ」



所在地: 静岡県賀茂郡東伊豆町奈良本  
区画No: 地目: 山林  
地積: 587.65平方メートル(177.76坪)

構造: 木造 スレート葺 2階建 築年数: 26.5年  
間取り: 3LDK

床面積: 1F: 31.62 m<sup>2</sup>  
2F: 57.97 m<sup>2</sup>  
: m<sup>2</sup>  
計: 89.59 m<sup>2</sup> 27.1 坪

築年月: 平成2年8月

道路: 東側幅員 4 m m接道

その他: 電気: 東京電力 水道: 私営 ガス: プロパン 排水: 集中浄化槽  
駐車場: 有 管理費等: 管理費6,000円/月 汚水処理施設費  
6,000円/月 水道基本料1,600円/月(10立方迄)超過料 180  
円/立方毎 温泉基本料8,000円/月(5立方迄)超過料500  
円/立方毎 温泉受湯権17,500円/月 購入時受湯権名義変  
更料: 100,000円 ※諸料金には法定所定の消費税が加算され

温泉: 有 標高: 約 236 m  
最寄り駅: 伊豆熱川駅 2.9km 車で7分

|         |           |
|---------|-----------|
| 海: 望む   | 富士山: 見えない |
| 日当り: 普通 | 生活便: 普通   |
| 地勢: 傾斜  | 菜園: 適     |

※図面と現況に相違がある場合は現況を優先いたします。

※土砂災害警戒区域外

静岡県宅地建物取引業会員・静岡県知事(6)7587

◇下田本店 〒415-0016 静岡県下田市中488-1

フリーダイヤル 0800-888-4511

TEL: 0558-23-4511 FAX: 0558-23-6110

伊豆の不動産情報館  
www.izutaiyo.co.jp

伊豆太陽ホーム  
株式会社

◇熱川店 フリーダイヤル 0120-315-625  
〒413-0302 静岡県賀茂郡東伊豆町奈良本1246-73  
TEL: 0557-22-2288 FAX: 0557-22-0062

◇熱海店 フリーダイヤル 0120-86-0679  
〒413-0022 静岡県熱海市昭和町5-6 田代ビル1F  
TEL: 0557-86-4150 FAX: 0557-83-4835

■取引態様  
媒介

■担当  
熱川店