

No: ATP082H

中古売家

熱海市 桜ヶ丘分譲地

750万円



- ☆ 閑静な分譲地。小鳥のさえずりが聞こえます。
- ☆ 緩やかな傾斜地、山の景色を望む。
- ☆ 歩いて約7分でバス停や小中学校に到着。自然環境に恵まれた地域です。
- ☆ 湯河原駅まで車で約12分程度、お車があれば、生活便も良好です。



所在地: 静岡県熱海市泉

区画No: 地目: 山林
地積: 398.43平方メートル(120.52坪)

構造: 軽量鉄骨造 2階建 築年数: 34.7年 間取り: 2K+S

床面積:	1F:	63.36 m ²	
	2F:	34.25 m ²	
	:	m ²	
	計:	97.61 m ²	29.52 坪

築年月: 平成2年6月

道路: 南側幅員 4 m m接道

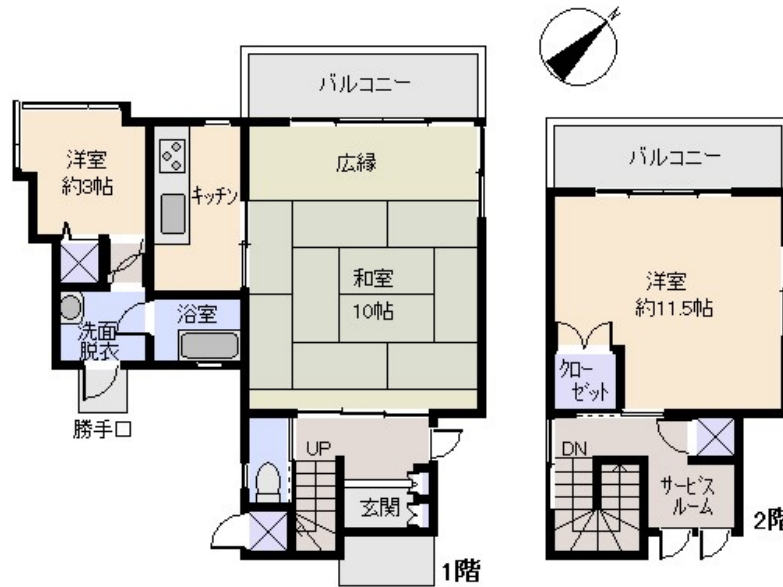
その他: 電気: 東京電力 水道: 公営 ガス: プロパン
排水: 個別浄化槽 駐車場: 有 管理費等: 共益費36,000/年・町会費600円/月

温泉: 不可 標高: 約 327 m ネット: 未調査
最寄り駅: 湯河原駅 4.9km 車で12分

バス停: 桜ヶ丘入口 徒歩約12分

海: 見えない	富士山: 見えない
日当り: 普通	生活便: 普通
地勢: 傾斜	菜園: 不適

※急傾斜地崩壊危険箇所等



※図面と現況に相違がある場合は現況を優先いたします。

静岡県宅地建物取引業会員・静岡県知事(8)7587
 ◇下田本店
 〒415-0021 静岡県下田市1丁目1-5ホワイトビル2F
 フリーダイヤル 0800-888-4511
 TEL: 0558-23-4511 FAX: 0558-23-6110

伊豆の不動産情報館
www.izutaiyo.co.jp
伊豆太陽ホーム
 株式会社

◇熱海店
 〒413-0011 静岡県熱海市田原本町6-7角屋ビル2F
 フリーダイヤル 0120-86-0679
 TEL: 0557-86-4150 FAX: 0557-83-4835

■取引態様
 媒介
 ■担当
 熱海店