

No:ATP075M

# リゾートマンション

## 熱海市 熱海パークマンション

# 330万円



- ☆ 緑多い静かな住宅街にあり、コンビニ・飲食店・総合病院が近くにあります。とても便利な熱海パークマンション。最寄りのバス停までも徒歩約1分。
- ☆ 温泉大浴場から海、山々を望み、屋上からは熱海海上花火大会が一望。熱海ならではの景色が堪能できます。
- ☆ お部屋はリフォーム済。リゾートはもちろん、定住にもおすすめです。
- ☆ 春には綺麗な桜も咲いて、中廊下で温かなマンションです。



所在地: 静岡県熱海市桜木町10-19

敷地面積: 3,430.98 m<sup>2</sup> 1,037.87 坪  
 構造: 鉄骨・鉄筋コンクリート地上8階建

築年月: S47/12/1 築年数: 51.8年

施工: 西松建設(株)  
 管理委託: 株式会社合人社計画研究所 湘南営業部  
 全戸数: 203戸 1XX号間取: 1DK

床面積(登記簿): 31.72 m<sup>2</sup> (9.59坪)

床面積(壁芯): 35.00 m<sup>2</sup> (10.58坪)

バルコニー: 4.90 m<sup>2</sup> (1.48坪)

管理費: 13,650 円/月

修繕積立金: 8,930 円/月

水道代: 5,443 円/月

温泉代: 1,500 円/月

給湯料: 2,200 円/月

合計: 31,723 円/月

温泉大浴場: 有 大浴場: ペット: 不可

各戸温泉: 無 プール: なし ネット: 調査中

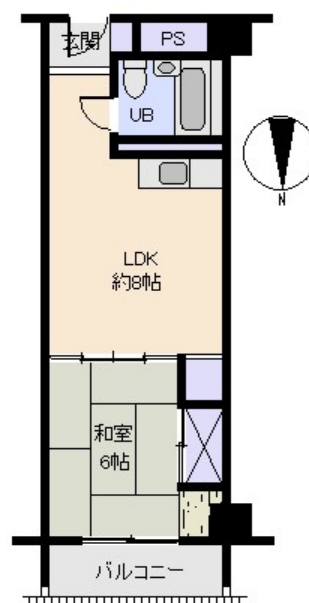
駐車場: 共用 利用料: 屋内22台

交通: 熱海 駅 2.2 Km

バス停: 神社前 徒歩 1分

海: 見えない 富士山: 見えない 日当たり: 普通  
 地勢: 平坦 菜園: 不適 生活便: 普通

※土砂災害警戒区域内 調査中



※図面と現況に相違がある場合は現況を優先いたします。

静岡県宅地建物取引業会員・静岡県知事(8)7587  
 ◇下田本店  
 〒415-0021 静岡県下田市1丁目1-5ホワイトビル2F  
 フリーダイヤル 0800-888-4511  
 TEL: 0558-23-4511 FAX 0558-23-6110

**伊豆の不動産情報館**  
[www.izutaiyo.co.jp](http://www.izutaiyo.co.jp)  
**伊豆太陽ホーム**  
**株式会社**

◇熱海店  
 〒413-0011 静岡県熱海市田原本町6-7角屋ビル2F  
 フリーダイヤル 0120-86-0679  
 TEL: 0557-86-4150 FAX: 0557-83-4835

■取引態様  
 媒介  
 ■担当  
 熱海店