

No:ATP072M

リゾートマンション

熱海市 熱海パサニアクラブ

2,780万円



☆ 広々としたロビーには、コンシェルジュもおり管理体制も良く、安心のリゾートマンション。

☆ フォーム済みのお部屋、クロス、床貼替、キッチン交換。そのままご利用できます。

☆ 間取りは3LDKでご定住にも最適で、管理室は24時間体制で安心して過ごせます。ペットと暮らすことも可能です(細則あり)。

☆ ミオクラブに加入することにより、伊豆の温泉を室内で思う存分堪能することができます。クラブ内に屋内、屋外プール・アスレチック室有。



所在地: 静岡県熱海市熱海1739-34

敷地面積: 59,569.15 m² 18,019.69 坪
構造: 鉄骨・鉄筋コンクリート28階建

築年月: H1/10/27 築年数: 34.7 年

施工: 大成建設(株)
管理委託: 日本ハウズイング(株)

全戸数: 279戸 12XX号間取: 3LDK

床面積(登記簿): 90.31 m² (27.31坪)

床面積(壁芯): 93.36 m² (28.24坪)

バルコニー: 28.11 m² (8.5坪)

管理費: 29,893 円/月

修繕積立金: 12,700 円/月

水道代: 5,443 円/月

温泉代: 円/月

: 円/月

合計: 48,036 円/月

温泉大浴場: 無 大浴場: 無 ペット: 可

各戸温泉: 有 プール: 有屋内 ネット: 光

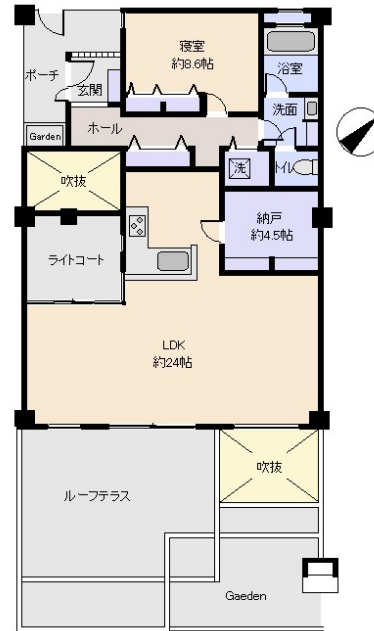
駐車場: 専用 10000円/月・日帰

交通: 熱海 駅 0.95 Km

バス停: 徒歩 分

海: 一望 富士山: 見えない 日当たり: 良い
地勢: 緩斜面 菜園: 不適 生活便: 普通

※土砂災害警戒区域内



※図面と現況に相違がある場合は現況を優先いたします。

静岡県宅地建物取引業会員・静岡県知事(8)7587
◇下田本店
〒415-0021 静岡県下田市1丁目1-5ホワイトビル2F
フリーダイヤル 0800-888-4511
TEL:0558-23-4511 FAX 0558-23-6110

伊豆の不動産情報館
www.izutaiyo.co.jp
伊豆太陽ホーム
株式会社

◇熱海店
〒413-0011 静岡県熱海市田原本町6-7角屋ビル2F
フリーダイヤル 0120-86-0679
TEL:0557-86-4150 FAX:0557-83-4835

■取引態様 媒介
■担当 熱海店