

No:ATP053M

# リゾートマンション

## 熱海市 ドメーヌ熱海伊豆山

### 6,780万円



- ☆ 解放感のある広々とした専用テラス。明るさと解放感を謳歌できるリビングダイニングからは初島や大島を一望。緑の囲まれ、海まで一望できる広いビューバスも魅力です。
- ☆ ここは景色が本当に素敵です。山々が幻想的に連なり、初島が浮かぶ海を真上から眺める神秘的な四季の海景色を。
- ☆ 重厚な石造りの外観、アプローチ、ロビーはまさにハイクラスリゾート。セキュリティ、管理も安心でホテルライクなフロントサービス。中廊下で快適です。
- ☆ 海を臨む眺めのいい24時間温泉大浴場は広く、バスタオルも備えています！道路が広く車でのアクセスもしやすく、バス便もあります。



所在地: 静岡県熱海市伊豆山1173-485

敷地面積: 13,625.47 m<sup>2</sup> 4,121.71 坪  
構造: 鉄筋コンクリート地上9階・地下2階建

築年月: H5/3/1 築年数: 30.9 年

施工: 大成建設(株)  
管理委託: 大成有楽不動産株式会社

全戸数: 111戸 6XX号間取: 11DK

床面積(登記簿): m<sup>2</sup>( 坪)

床面積(壁芯): 92.06 m<sup>2</sup>( 27.84坪)

バルコニー: 28.76 m<sup>2</sup>( 8.69坪)

管理費: 53,700 円/月

修繕積立金: 19,700 円/月

水道代: 2,616 円/月

温泉代: 円/月

: 円/月

合計: 76,016 円/月

温泉大浴場: 有 大浴場: ペット: 可

各戸温泉: プール: なし ネット: 未調査

駐車場: 共用 10,000円/月

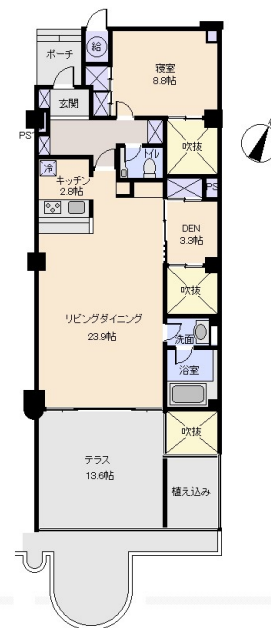
交通: 熱海 駅 5 Km

バス停: 七尾原 徒歩 3 分

海: 一望 富士山: 見えない 日当たり: 良い  
地勢: 緩斜面 菜園: 不適 生活便: 普通

※土砂災害警戒区域内

### 現地案内図



※図面と現況に相違がある場合は現況を優先いたします。

静岡県宅地建物取引業会員・静岡県知事(8)7587

◇下田本店

〒415-0021 静岡県下田市1丁目1-5ホワイトビル2F

フリーダイヤル 0800-888-4511

TEL: 0558-23-4511 FAX 0558-23-6110

## 伊豆の不動産情報館

www.izutaiyo.co.jp

### 伊豆太陽ホーム

株式会社

◇熱海店

〒413-0011 静岡県熱海市田原本町6-7角屋ビル2F

フリーダイヤル 0120-86-0679

TEL: 0557-86-4150 FAX: 0557-83-4835

■取引態様  
媒介

■担当  
熱海店