

売店舗・事務所

熱海市 上多賀

6,000万円



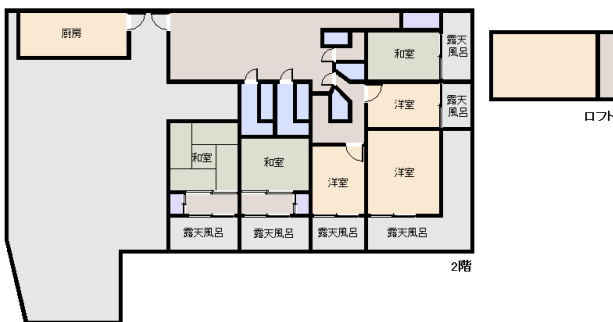
☆ 熱海駅までは車で12分程度、電車の場合は伊東線に乗り伊豆多賀駅が最寄りになります。

☆ 周辺は静かな住環境、お散歩をしたり、自転車があればさらに楽しめます。

社員寮やシェアハウスとしてもおすすめの物件です。

☆ 1階にはアトリエや作業にも向いたホールがあり、ご覧の通り使い方がいろいろです。広く、天井も高いので撮影スタジオとして使うのもいいですね。

☆ 2階にある広々としたバルコニーが素晴らしい。全自動でテーブルが現れたり、フラットにすることもできたり。カフェのような雰囲気。天気の良い日はバーベキューも楽しめそう。景色も空気も気持ちいい。ここでゆったり読書をしたり、贅沢な時間が過ごせそうです。



※図面と現況に相違がある場合は現況を優先いたします。



所在地: 静岡県熱海市上多賀

区画No: 地目: 宅地

地積: 414平方メートル(125.23坪)

構造: RC造 2階建 築年数: 39年 間取り: 5LK

床面積: 1F: 293.57 m²

2F: 154.81 m²

: m²

計: 448.38 m² 135.63 坪

築年月: 昭和58年12月

道路: 東側幅員 4 m m接道

その他: 電気: 東京電力 水道: 公営 ガス: 都市 排水: 本下水 駐車場: 有

温泉: 標高: 約 49 m

最寄り駅: 伊豆多賀駅 1.2km 徒歩で17分

海: 望む	富士山: 見えない
日当たり: 良い	生活便: 良い
地勢: 平坦	菜園:

静岡県宅地建物取引業会員・静岡県知事(8)7587
 ◇下田本店
 〒415-0021 静岡県下田市1丁目1-5ホワイトビル2F
 フリーダイヤル 0800-888-4511
 TEL: 0558-23-4511 FAX: 0558-23-6110

伊豆の不動産情報館
www.izutaiyo.co.jp



◇熱海店

〒413-0011 静岡県熱海市田原本町6-7角屋ビル2F

フリーダイヤル 0120-86-0679

TEL: 0557-86-4150 FAX: 0557-83-4835

■取引態様
 媒介

■担当
 熱海店