

No:ATD893M

リゾートマンション

ケア付き、花火・市街一望

熱海市 中銀ライフケア熱海水口22号館

1,580万円



- ☆ 海と熱海市街、花火を一望。シニア向けのケア付きマンション。フロントからエレベーターで直ぐの棟。レストランやフロントロビーへの移動も楽、温泉大浴場と同じフロアでとても便利です。
- ☆ ホテルのような、開放的で洒落なロビーは活気があります。シャトルバスや中銀バス、東海バスが利用でき便利。温泉大浴場他、施設多数あります。
- ☆ 南東向き、ゆったり2LDKのお部屋。市街と熱海港、海一望。海上花火大会は特等席、ワイドなバルコニー付き。
- ☆ 健康相談、ナースコールありで安心。管理スタッフによるキメの細かいサービス。食事サービス(別途食費)のご利用も可能。



所在地:熱海市水口町2-15-80

敷地面積: m² 坪
構造:鉄筋コンクリート造14階建

築年月:H3/3/1 築年数: 32.9年

施工:安藤建設(株)・大林建設(株)

管理委託:中銀インテグレーション(株)

全戸数: 253戸 13XX号間取:2LDK

床面積(登記簿): m² (坪)

床面積(壁芯): 86.55 m² (26.18坪)

バルコニー: 14.02 m² (4.24坪)

管理費: 77,800 円/月

修繕積立金: 28,900 円/月

水道代: 2,616 円/月

温泉代: 円/月

下水道料: 2,827 円/月

合計: 112,143 円/月

温泉大浴場:有 大浴場: ペット: 不可

各戸温泉:無 プール:なし ネット:未調査

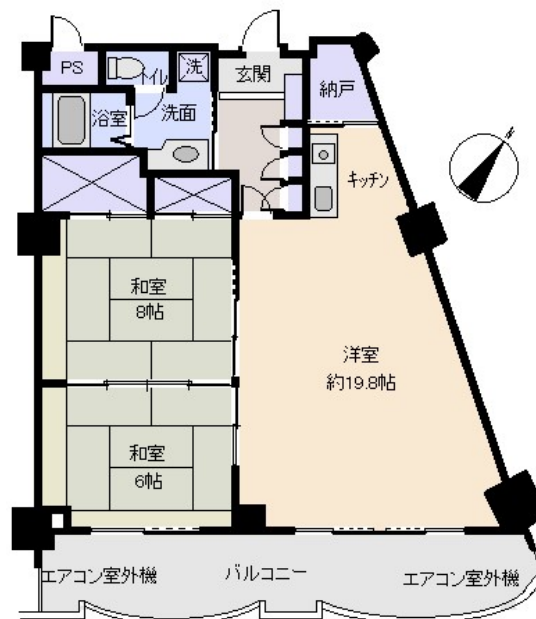
駐車場:

交通: 熱海 駅 2.7 Km

バス停: 徒歩 分

海:一望 富士山:見えない 日当たり:良い
地勢: 菜園: 生活便:普通

※土砂災害警戒区域外



※図面と現況に相違がある場合は現況を優先いたします。

静岡県宅地建物取引業会員・静岡県知事(8)7587

◇下田本店

〒415-0021 静岡県下田市1丁目1-5ホワイトビル2F

フリーダイヤル 0800-888-4511

TEL:0558-23-4511 FAX 0558-23-6110

伊豆の不動産情報館

www.izutaiyo.co.jp

伊豆太陽ホーム

株式会社

◇熱海店

〒413-0011 静岡県熱海市田原本町6-7角屋ビル2F

フリーダイヤル 0120-86-0679

TEL:0557-86-4150 FAX:0557-83-4835

■取引態様
媒介

■担当
熱海店