

海、花火、夜景、緑
熱海市 マンハイム熱海

880万円



- ☆ 高層階、海、山、市外地、夜景、花火一望の素晴らしい眺望。お部屋は広い2LDKで定住にも最適です。
- ☆ システムキッチン、ウォシュレット、洗面台交換してあり直ぐにお使いになれます。レストラン、パノラマ眺望の屋外プールあり。
- ☆ リゾート駐車場無料、徒歩10分程度で商店、コンビニ、スーパー、病院もあり便利です。
- ☆ バス停目の前。1時間に5本～8本ととても便利。平成31年大規模外壁工事実施。



所在地: 静岡県熱海市紅葉ガ丘町24-5

敷地面積: m² 坪
構造: 鉄骨・鉄筋コンクリート造9階

築年月: S49/4/1 築年数: 47.8年

施工: (株)村松組
管理委託: 日本ハウズイング株式会社

全戸数: 106戸 8XX号間取: 21DK

床面積(登記簿): m² (坪)

床面積(壁芯): 69.84 m² (21.12坪)

バルコニー: 8.76 m² (2.64坪)

管理費: 24,600 円/月

修繕積立金: 14,000 円/月

水道代: 円/月

温泉代: 円/月

: 円/月

合計: 38,600 円/月

温泉大浴場: 無 大浴場: 無

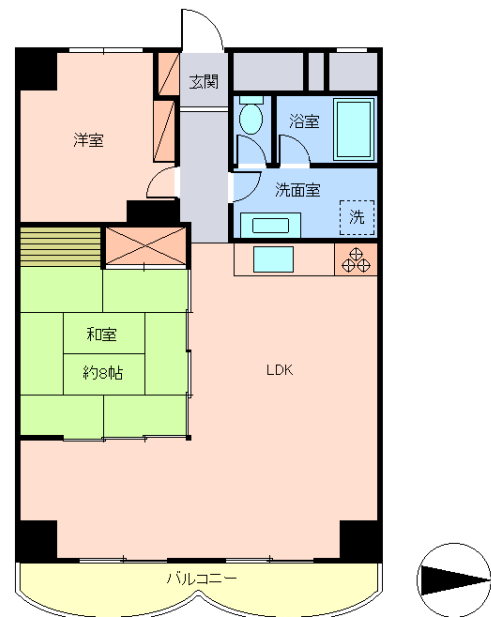
各戸温泉: 無 プール: 有屋外

駐車場: 専用 ・定住者5000円/

交通: 熱海 駅 3 Km

バス停: 上小嵐 徒歩 1分

海: 一望	富士山:	日当り: 普通
地勢: 平坦	菜園:	生活便: 普通



※図面と現況に相違がある場合は現況を優先いたします。

静岡県宅地建物取引業会員・静岡県知事(7)7587
◇下田本店
〒415-0021 静岡県下田市1丁目1-5ホワイトビル2F
フリーダイヤル 0800-888-4511
TEL:0558-23-4511 FAX 0558-23-6110

伊豆の不動産情報館
www.izutaiyo.co.jp
伊豆太陽ホーム
株式会社

◇熱海店
〒413-0011 静岡県熱海市田原本町6-7角屋ビル2F
フリーダイヤル 0120-86-0679
TEL:0557-86-4150 FAX:0557-83-4835

■取引態様 媒介
■担当 熱海店