

No:AT2120M

# リゾートマンション

平坦な地域で温泉も楽しめる

熱海市 ラグゼシア熱海静漣閣

## 4,300万円



- ☆ 熱海市内の平坦な地域に建つラグゼシア熱海静漣閣。新幹線も利用できる熱海駅まで徒歩約18分、最寄りのバス停までも徒歩約1分と首都圏への通勤にも便利。
- ☆ 南向きの3LDKのお部屋は日当たりも良く、周辺にある大型スーパーや市役所、郵便局、病院等には比較的平坦な道で行けるため定住にもおすすめです。
- ☆ 露天風呂とサウナもある温泉大浴場のほかに家族風呂も2つあり、熱海の温泉をゆっくりと楽しむこともできます。
- ☆ 屋上のスカイガーデンからは熱海の海上花火大会が鑑賞でき、また周辺には飲食店も多くあり、花火と海と温泉と食と、リゾートとして様々な熱海を楽しむこともできるマンションです。



所在地: 静岡県熱海市清水町960-1

敷地面積: 3,236.01 m<sup>2</sup> 978.89 坪  
構造: RC構造10階建

築年月: H21/2/1 築年数: 15.6年

施工: 日本コムシス (株)

管理委託: コミュニティワン

全戸数: 153戸 6XX号間取: 31DK

床面積(登記簿): 69.42 m<sup>2</sup> (20.99坪)

床面積(壁芯): 73.73 m<sup>2</sup> (22.30坪)

バルコニー: 17.85 m<sup>2</sup> (5.39坪)

管理費: 17,180 円/月

修繕積立金: 6,870 円/月

水道代: 円/月

温泉代: 5,000 円/月

ハイセクト使用料: 1,470 円/月

合計: 30,520 円/月

温泉大浴場: 有 大浴場: 有 ペット: 可

各戸温泉: プール: なし ネット: 調査中

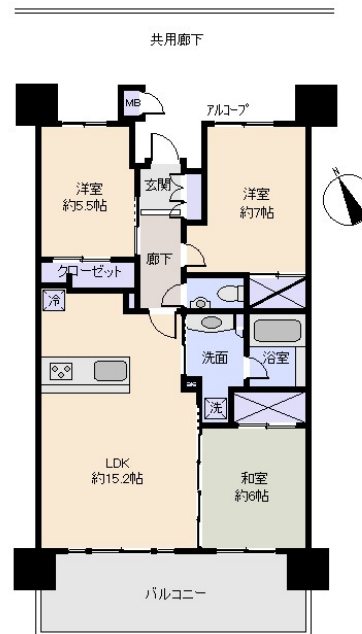
駐車場: 専用 5,000円~13,000

交通: 熱海 駅 1.44 Km

バス停: 清水町 徒歩 1分

海: 見えない 富士山: 見えない 日当たり: 良い  
地勢: 平坦 菜園: 不適 生活便: 良い

※土砂災害警戒区域内 津波災害警戒区域内



※図面と現況に相違がある場合は現況を優先いたします。

静岡県宅地建物取引業会員・静岡県知事(8)7587  
◇下田本店  
〒415-0021 静岡県下田市1丁目1-5ホワイトビル2F  
フリーダイヤル 0800-888-4511  
TEL:0558-23-4511 FAX 0558-23-6110

伊豆の不動産情報館  
www.izutaiyo.co.jp  
伊豆太陽ホーム  
株式会社

◇熱海店  
〒413-0011 静岡県熱海市田原本町6-7角屋ビル2F  
フリーダイヤル 0120-86-0679  
TEL:0557-86-4150 FAX:0557-83-4835

■取引態様  
媒介  
■担当  
熱海店