

No:AT2117M

リゾートマンション

海一望・島々を望む

熱海市 熱海クリフサイド

1,250万円



- ☆ 新幹線も利用できる熱海駅より徒歩約14分、国道135号線沿いに建つ熱海クリフサイド。
- ☆ バルコニーからは初島と一面に広がる相模湾の景色を堪能できます。
- ☆ 24時間利用可能(清掃時間除く)な温泉大浴場などがあり一年中お楽しみいただけます。ペット飼育可能。無料駐車場あり。
- ☆ フロントと同じ階で移動も便利なお部屋です。



所在地: 静岡県熱海市海光町1-5

敷地面積: 6,508.34 m² 1,968.77 坪
構造: SRC14階建

築年月: S50/ 2/ 1 築年数: 49.6 年

施工: (株)間組
管理委託: 株式会社 合人社計画研究所
全戸数: 299戸 4XX号間取: 2DK

床面積(登記簿): m² (坪)

床面積(壁芯): 48.60 m² (14.70坪)

バルコニー: 6.75 m² (2.04坪)

管理費: 15,180 円/月

修繕積立金: 3,300 円/月

水道代: 2,600 円/月

温泉代: 円/月

特別修繕積立金: 6,600 円/月

合計: 27,680 円/月

温泉大浴場: 有 大浴場: ペット: 可

各戸温泉: プール: 有屋内 ネット: 調査中

駐車場: 共用 無料

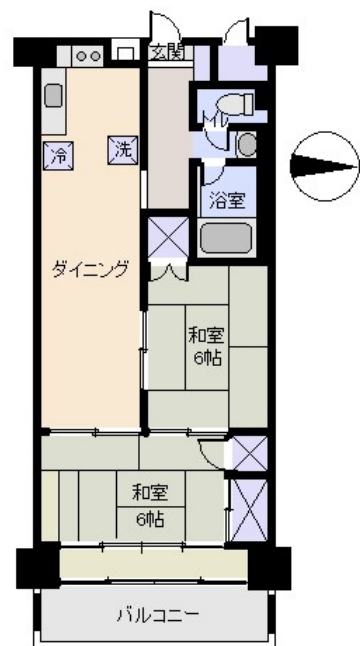
交通: 熱海 駅 約1 Km

バス停: 徒歩 分

海: 一望 富士山: 見えない 日当たり: 普通

地勢: 菜園: 不適 生活便: 良い

※土砂災害警戒区域内 調査中



※図面と現況に相違がある場合は現況を優先いたします。

静岡県宅地建物取引業会員・静岡県知事(8)7587
 ◇下田本店
 〒415-0021 静岡県下田市1丁目1-5ホワイトビル2F
 フリーダイヤル 0800-888-4511
 TEL:0558-23-4511 FAX 0558-23-6110

伊豆の不動産情報館
www.izutaiyo.co.jp
伊豆太陽ホーム
株式会社

◇熱海店
 〒413-0011 静岡県熱海市田原本町6-7角屋ビル2F
 フリーダイヤル 0120-86-0679
 TEL:0557-86-4150 FAX:0557-83-4835

■取引態様
 媒介
 ■担当
 熱海店