

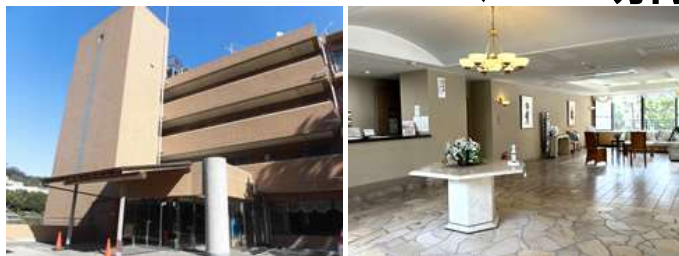
No:AT2073M

リゾートマンション

相模灘と熱海の市街地を望む

熱海市 コスモ熱海林ヶ丘

1,780万円



☆ 優しい雰囲気のリビエーのコスモ熱海林ヶ丘。海を望み、鳥の囀りと豊かな緑に囲まれた環境で、都心に近く新幹線も利用できる熱海で癒しの時間を。

☆ 地下のサブエントランスから近道ができ、坂道ですが下りは徒歩で熱海駅まで約13分。通勤も可能です。

☆ ペット可(規約有)。サウナ付洋風風呂と岩風呂の2種類の源泉掛け流し大浴場は贅沢な癒し。屋上からは熱海の景色がパノラマ。海も、初島、伊豆大島、熱海港、熱海海上花火は素晴らしい時間に。

☆ 2022年2月リフォーム・補修等実施済みのお部屋です。



所在地: 静岡県熱海市林ヶ丘町1737-151

敷地面積: 2,827.56 m² 855.33 坪
構造: 鉄骨・鉄筋コンクリート13階建

築年月: H4/12/1 築年数: 31.2 年

施工: (株)浅沼組

管理委託: (株)東急コミュニティー

全戸数: 56戸 5XX号間取: 21DK

床面積(登記簿): m² (坪)

床面積(壁芯): 70.82 m² (21.42坪)

バルコニー: 8.26 m² (2.49坪)

管理費: 27,360 円/月

修繕積立金: 12,520 円/月

水道代: 4,530 円/月

温泉代: 7,700 円/月

有線使用料: 800 円/月

合計: 52,910 円/月

温泉大浴場: 有 大浴場: ペット: 可

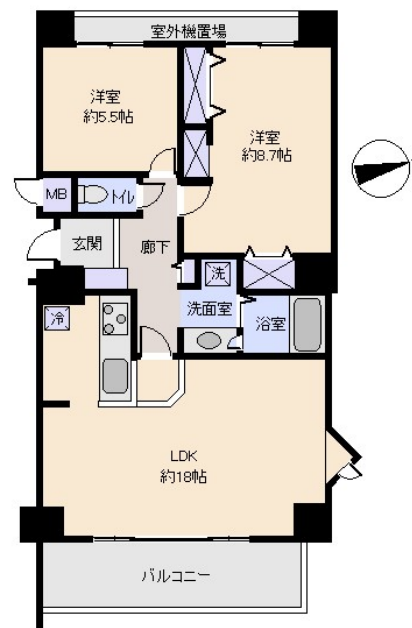
各戸温泉: プール: なし ネット: 未調査

駐車場: 共用 リゾート無料・月

交通: 熱海 駅 約1 Km

バス停: 徒歩 分

海: 望む 富士山: 見えない 日当たり: 良い
地勢: 平坦 菜園: 不適 生活便: 良い



※図面と現況に相違がある場合は現況を優先いたします。

静岡県宅地建物取引業会員・静岡県知事(8)7587
◇下田本店
〒415-0021 静岡県下田市1丁目1-5ホワイトビル2F
フリーダイヤル 0800-888-4511
TEL: 0558-23-4511 FAX 0558-23-6110

伊豆の不動産情報館
www.izutaiyo.co.jp
伊豆太陽ホーム
株式会社

◇熱海店
〒413-0011 静岡県熱海市田原本町6-7角屋ビル2F
フリーダイヤル 0120-86-0679
TEL: 0557-86-4150 FAX: 0557-83-4835

■取引態様
媒介
■担当
熱海店