

No:AT2056M

シニア向けマンション

施設充実・陽当り良好

熱海市 中銀ライフケア熱海水口22号館

750万円



現地案内図



- ☆ シニア向けのケア付きマンションの中銀ライフケア熱海水口22号館。お部屋の中からは四季折々の緑の移り変わりが楽しめ、バルコニーからは熱海の花火大会を望みます。陽当りの良いお部屋は定住の方におすすめです。
- ☆ 展望温泉大浴場はもちろん、茶室、陶芸、ビリヤード、アトリエ、麻雀室、囲碁、ダーツ、図書室、広々としたホールなど趣味を楽しむ共用施設が充実。ホテルのような開放的で洒落なロビーは活気があります。
- ☆ ゲストルーム、迎賓室、ダイニングルーム、喫茶コーナー、売店、ランドリー、トランクルームもあります。八百屋さんやコンビニ、銀行、眼鏡店、美容院なども定期的にマンションまで来てくれます。
- ☆ 健康相談、ナースコールありで安心。管理スタッフによるキメの細かいサービス。食事サービス(別途食費)のご利用も可能。シャトルバスや中銀バス、東海バスが利用でき、買い物や新幹線も利用できる熱海駅までの交通も便利。



所在地:熱海市水口町2-15-80

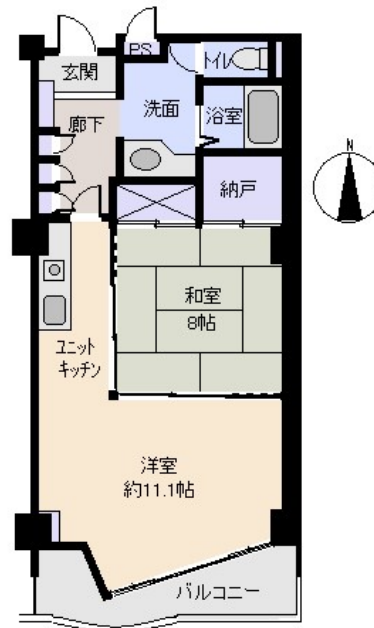
敷地面積: m^2 坪
構造:鉄筋コンクリート造14階建

築年月:H3/3/1 築年数: 32.8年
 施工:安藤建設(株)・大林建設(株)
 管理委託:中銀インテグレーション(株)
 全戸数: 253戸 23XX号間取:11DK
 床面積(登記簿): 55.03 m^2 (16.64坪)
 床面積(壁芯): 59.13 m^2 (17.88坪)
 バルコニー: 7.26 m^2 (2.19坪)
 管理費: 51,900 円/月
 修繕積立金: 19,200 円/月
 水道代: 2,616 円/月
 温泉代: 円/月
 下水道基本料: 2,827 円/月
 合計: 76,543 円/月

温泉大浴場:有 大浴場: ペット: 不可
 各戸温泉:無 プール:なし ネット:未調査
 駐車場:
 交通: 熱海 駅 2.7 Km
 バス停: 徒歩 分

海:望む 富士山:見えない 日当り:良い
 地勢:傾斜 菜園:不適 生活便:普通

※土砂災害警戒区域外



※図面と現況に相違がある場合は現況を優先いたします。

静岡県宅地建物取引業会員・静岡県知事(8)7587
 ◇下田本店
 〒415-0021 静岡県下田市1丁目1-5ホワイトビル2F
 フリーダイヤル 0800-888-4511
 TEL:0558-23-4511 FAX 0558-23-6110

伊豆の不動産情報館
www.izutaiyo.co.jp
 伊豆太陽ホーム
 株式会社

◇熱海店
 〒413-0011 静岡県熱海市田原本町6-7角屋ビル2F
 フリーダイヤル 0120-86-0679
 TEL:0557-86-4150 FAX:0557-83-4835

■取引態様
 媒介
 ■担当
 熱海店