

No:AT2023M

リゾートマンション

高台からの海景色

熱海市 ドメーヌ熱海伊豆山

2,880万円



- ☆ とても便利なフロント階のメゾネット。1階2階のためプライベートな空間に。どのお部屋もバルコニーがあり開放的。海一望、花火も望ます。
- ☆ ここは景色が本当に素敵です。山々が幻想的に連なり、初島が浮かぶ海を真上から眺める神秘的な四季の海景色を。
- ☆ 重厚な石造りの外観、アプローチ、ロビーはまさにハイクラスリゾート。セキュリティ、管理も安心してホテルライクなフロントサービス。中廊下で快適です。
- ☆ 海を臨む眺めのいい24時間温泉大浴場は広く、バスタオルも備えています！道路が広く車でアクセスもしやすく、バス便もあります。



所在地: 静岡県熱海市伊豆山1173-485

敷地面積: 13,625.47 m² 4,121.71 坪
構造: 鉄筋コンクリート地上9階・地下2階建

築年月: H5/3/1 築年数: 30.4 年

施工: 大成建設(株)
管理委託: 大成有楽不動産株式会社

全戸数: 111戸 2XX号間取: 21DK

床面積(登記簿): m²(坪)

床面積(壁芯): 119.04 m²(36.00坪)

バルコニー: 26.56 m²(8.03坪)

管理費: 69,500 円/月

修繕積立金: 25,300 円/月

水道代: 2,562 円/月

温泉代: 円/月

: 円/月

合計: 97,362 円/月

温泉大浴場: 有 大浴場: ペット: 不可

各戸温泉: プール: なし ネット: 未調査

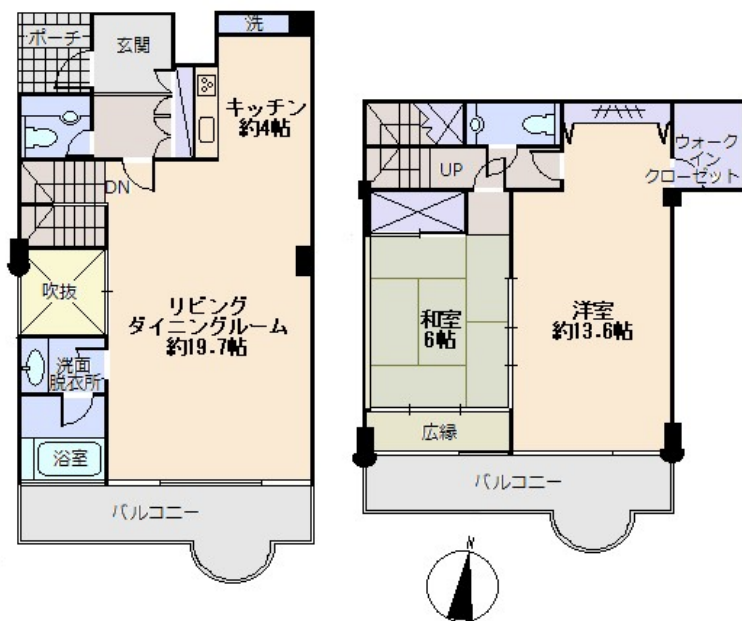
駐車場: 共用 10,000円/月

交通: 熱海 駅 5 Km

バス停: 七尾原 徒歩 3 分

海: 一望 富士山: 見えない 日当たり: 良い
地勢: 緩斜面 菜園: 不適 生活便: 普通

※土砂災害警戒区域内



※図面と現況に相違がある場合は現況を優先いたします。

静岡県宅地建物取引業会員・静岡県知事(8)7587
◇下田本店
〒415-0021 静岡県下田市1丁目1-5ホワイトビル2F
フリーダイヤル 0800-888-4511
TEL:0558-23-4511 FAX 0558-23-6110

伊豆の不動産情報館
www.izutaiyo.co.jp
伊豆太陽ホーム
株式会社

◇熱海店
〒413-0011 静岡県熱海市田原本町6-7角屋ビル2F
フリーダイヤル 0120-86-0679
TEL:0557-86-4150 FAX:0557-83-4835

■取引態様
媒介
■担当
熱海店