

No:AT2021M

リゾートマンション

ビーチとマリナーと花火と

熱海市 ゼファー熱海ビューステージ

3,480万円



☆ 角部屋でプライベート感あるバルコニーが嬉しい。花火、海も望めます。お部屋は現在リフォーム工事中です。

☆ とても便利な立地で、駅まで徒歩8分、銀行やスーパーも徒歩圏、サンビーチも徒歩6分。ここは賑やかな街中ですが、海に面し静かです。

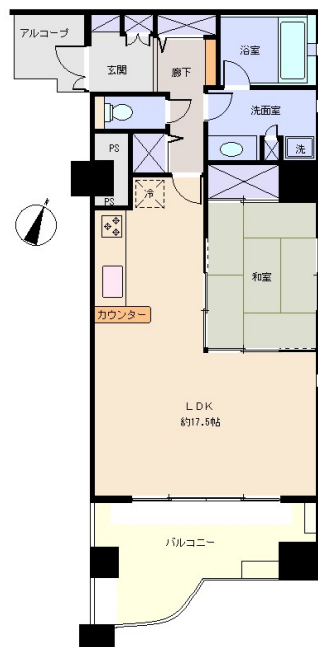
☆ 温泉大浴場は熱海七湯のひとつ『野中の湯』。露天風呂、サウナもあります。遅く来ても、入浴できるのは便利です。

☆ 屋上からのパノラマ眺望が素晴らしく、空から海へ降る迫力の海上花火を体感してください。ゲストルームもあり。ペット可(制限有)。



所在地: 静岡県熱海市咲見町256-2

| | | |
|-----------|--------------------------------|---------------|
| 敷地面積: | 8.57167 m ² | 2.59 坪 |
| 構造: | 鉄骨・鉄筋コンクリート地上14階 地下3階 | |
| 築年月: | H15/3/3 | 築年数: 21.1 年 |
| 施工: | 木内建設 | |
| 管理委託: | 株式会社 エンゼル | |
| 全戸数: | 67戸 | 3XX号間取: 11DK |
| 床面積(登記簿): | m ² (坪) | |
| 床面積(壁芯): | 59.62 m ² (18.03坪) | |
| バルコニー: | 12.46 m ² (3.76坪) | |
| 管理費: | 20,650 円/月 | |
| 修繕積立金: | 6,980 円/月 | |
| 水道代: | 4,600 円/月 | |
| 温泉代: | 2,000 円/月 | |
| 町内会費: | 250 円/月 | |
| 合計: | 34,480 円/月 | |
| 温泉大浴場: | 有 | 大浴場: ペット: 可 |
| 各戸温泉: | 無 | プール: ネット: 未調査 |
| 駐車場: | 専用 | 月極10,000円～ |
| 交通: | 熱海 駅 | Km |
| バス停: | | 徒歩 分 |



※図面と現況に相違がある場合は現況を優先いたします。

| | | |
|--------|-----------|----------|
| 海: 望む | 富士山: 見えない | 日当たり: 普通 |
| 地勢: 平坦 | 菜園: 不適 | 生活便: 良い |

静岡県宅地建物取引業会員・静岡県知事(8)7587
 ◇下田本店
 〒415-0021 静岡県下田市1丁目1-5ホワイトビル2F
 フリーダイヤル 0800-888-4511
 TEL:0558-23-4511 FAX 0558-23-6110

伊豆の不動産情報館
www.izutaiyo.co.jp
伊豆太陽ホーム
株式会社

◇熱海店
 〒413-0011 静岡県熱海市田原本町6-7角屋ビル2F
 フリーダイヤル 0120-86-0679
 TEL:0557-86-4150 FAX:0557-83-4835

■取引態様
 媒介
 ■担当
 熱海店