

No:AT2019M

# リゾートマンション

## オーシャンビュー

### 熱海市 熱海ターガスマンション

# 980万円



☆ 国道に面するリゾートマンション。利便性、リゾート感の両方をお望みの方にピッタリ。

☆ 遮るものはなく、水平線から昇る朝日・満月の夜のムーンロード、日々感動の光景は飽きることがありません。

☆ 部屋数多く、定住にも。ご利用人数が多い方へも十分な広さ。

☆ 温泉大浴場、プール、ランドリールームなど共用施設も充実。



所在地: 静岡県熱海市上多賀966

敷地面積: 6,841.97 m<sup>2</sup> 2,069.69 坪  
構造: 鉄骨・鉄筋コンクリート10階建

築年月: S52/ 3/ 1 築年数: 46.4 年

施工: 大成建設(株)

管理委託: 三菱地所コミュニティ

全戸数: 156戸 6XX号間取: 31DK

床面積(登記簿): m<sup>2</sup>( 坪)

床面積(壁芯): 68.69 m<sup>2</sup>( 20.77 坪)

バルコニー: 11.15 m<sup>2</sup>( 3.37 坪)

管理費: 19,500 円/月

修繕積立金: 11,700 円/月

水道代: 円/月

温泉代: 円/月

: 円/月

合計: 31,200 円/月

温泉大浴場: 有 大浴場: 無 ペット: 不可

各戸温泉: 無 プール: 有屋外 ネット: 未調査

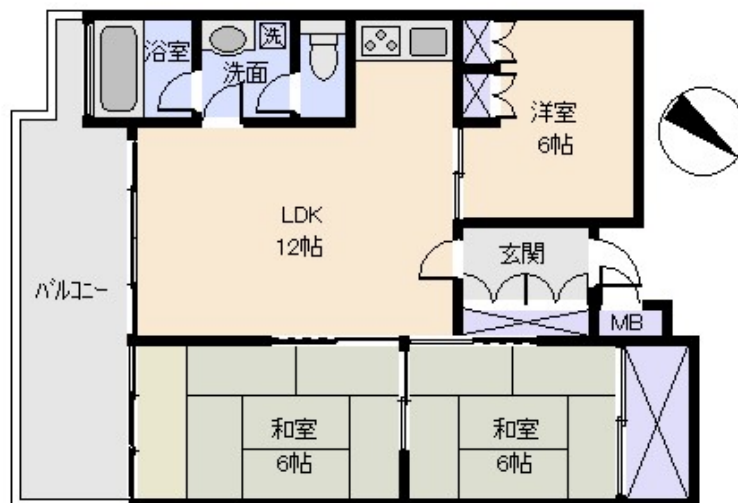
駐車場: 共用 60台 ・年間契約

交通: 熱海 駅 5.5 Km

バス停: 中銀ライフケア前 徒歩 約1 分

海: 一望 富士山: 見えない 日当たり: 良い  
地勢: 緩斜面 菜園: 不適 生活便: 普通

※土砂災害警戒区域内



※図面と現況に相違がある場合は現況を優先いたします。

静岡県宅地建物取引業会員・静岡県知事(8)7587

◇下田本店

〒415-0021 静岡県下田市1丁目1-5ホワイトビル2F

フリーダイヤル 0800-888-4511

TEL: 0558-23-4511 FAX 0558-23-6110

## 伊豆の不動産情報館

www.izutaiyo.co.jp

### 伊豆太陽ホーム

株式会社

◇熱海店

〒413-0011 静岡県熱海市田原本町6-7角屋ビル2F

フリーダイヤル 0120-86-0679

TEL: 0557-86-4150 FAX: 0557-83-4835

■取引態様  
媒介

■担当  
熱海店