

No:AT2016M

# リゾートマンション

## 豪華な共用施設

### 熱海市 ベルクレール熱海

# 2,980万円



- ☆ 来宮駅徒歩5分、ショッピングセンター、市役所等徒歩6分圏内でとても便利。
- ☆ 閑静な住宅街に大理石を敷き詰めた豪華なロビーの玄関が際立ちます。定住としても環境が良いです。
- ☆ 温泉大浴場、サウナ、室内プール、サロン、フィットネスルーム、展望ラウンジなど施設が豪華。
- ☆ 2022年2月リフォーム済み。家具・家電付きで即利用可能。



所在地: 静岡県熱海市水口町825-1

敷地面積: 2,953.37 m<sup>2</sup> 893.39 坪  
 構造: 鉄骨・鉄筋コンクリート10階建

築年月: H3/7/1 築年数: 32年

施工: (株)青木建設

管理委託: 株式会社 エンゼル

全戸数: 87戸 4XX号間取: 21DK

床面積(登記簿): m<sup>2</sup>( 坪)

床面積(壁芯): 73.43 m<sup>2</sup>( 22.21坪)

バルコニー: 5.98 m<sup>2</sup>( 1.8坪)

管理費: 26,670 円/月

修繕積立金: 17,620 円/月

水道代: 5,500 円/月

温泉代: 3,000 円/月

: 円/月

合計: 52,790 円/月

温泉大浴場: 有 大浴場: 無 ペット: 不可

各戸温泉: 無 プール: 有屋内 ネット: 未調査

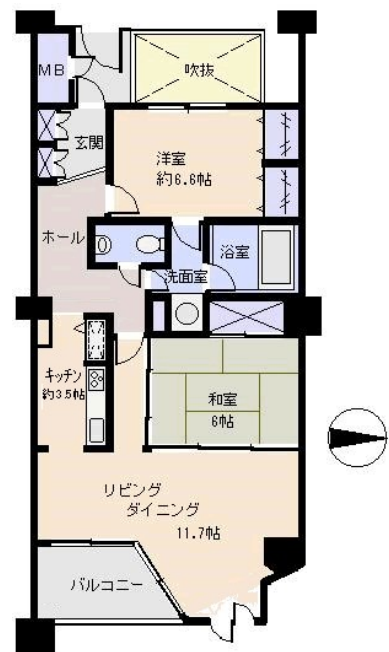
駐車場: 共用 月極 15,000円/

交通: 来宮 駅 0.4 Km

バス停: 徒歩 分

海: 望む	富士山: 見えない	日当たり: 普通
地勢: 平坦	菜園: 不適	生活便: 良い

※土砂災害警戒区域外



※図面と現況に相違がある場合は現況を優先いたします。

### 現地案内図



静岡県宅地建物取引業会員・静岡県知事(8)7587  
 ◇下田本店  
 〒415-0021 静岡県下田市1丁目1-5ホワイトビル2F  
 フリーダイヤル 0800-888-4511  
 TEL:0558-23-4511 FAX 0558-23-6110

**伊豆の不動産情報館**  
[www.izutaiyo.co.jp](http://www.izutaiyo.co.jp)  
**伊豆太陽ホーム**  
**株式会社**

◇熱海店  
 〒413-0011 静岡県熱海市田原本町6-7角屋ビル2F  
 フリーダイヤル 0120-86-0679  
 TEL:0557-86-4150 FAX:0557-83-4835

■取引態様  
媒介

■担当  
熱海店